

# ΓΕΩΡΓΙΚΕΣ ΠΡΟΕΙΔΟΠΟΙΗΣΕΙΣ

## ΤΕΧΝΙΚΟ ΔΕΛΤΙΟ

ΥΠΟΥΡΓΕΙΟ ΑΓΡΟΤΙΚΗΣ ΑΝΑΠΤΥΞΗΣ & ΤΡΟΦΙΜΩΝ  
ΔΙΕΥΘΥΝΣΗ ΑΠΟΚΕΝΤΡΩΜΕΝΩΝ ΥΠΗΡΕΣΙΩΝ ΚΡΗΤΗΣ  
ΠΕΡΙΦΕΡΕΙΑΚΟ ΚΕΝΤΡΟ ΠΡΟΣΤΑΣΙΑΣ ΦΥΤΩΝ & ΠΟΙΟΤΙΚΟΥ  
ΕΛΕΓΧΟΥ ΗΡΑΚΛΕΙΟΥ

Ταχ. Δ/ση: Καστοριάς 32Α, 71307 Ηράκλειο

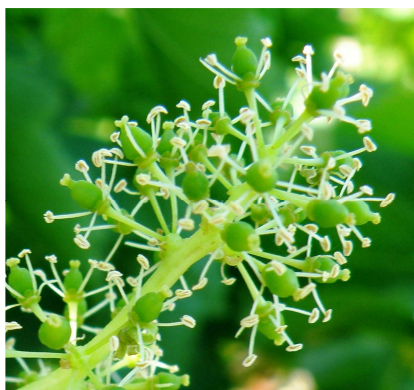
Τηλ.: 2810224948, Fax: 2810225616 • Email: pkpfhgpr@otenet.gr



Τα δελτία διανέμονται δωρεάν στους ενδιαφερόμενους  
και δημοσιεύονται στην ιστοσελίδα [www.minagric.gr](http://www.minagric.gr)

Εφαρμόζετε πιστά τις οδηγίες χρήσης των φαρμάκων.  
Έτσι προστατεύετε εσείς, ο καταναλωτής και το περιβάλλον

## ΕΧΘΡΟΙ - ΑΣΘΕΝΕΙΕΣ ΤΟΥ ΑΜΠΕΛΙΟΥ



Τέλος άνθησης - καρπόδεση



Ράγες σε ανάπτυξη

**Τα κύρια βλαστικά στάδια ποικιλίας σουλτανίνα που εμφανίζονται αυτή την περίοδο είναι:**

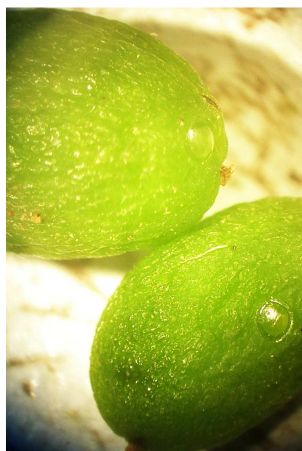
- *Πρώιμες περιοχές* : ράγες σε ανάπτυξη
- *Μεσοπρώιμες περιοχές* : ράγες σε ανάπτυξη
- *Όψιμες περιοχές* : τέλος άνθησης - καρπόδεση



**Ευδεμίδα.** Τέλειο έντομο.  
Πεταλούδα περίπου 1εκ.



**Ευδεμίδα.** Προνύμφη πολύ  
ευκίνητη, μέχρι 1εκ. μήκος.



**Ευδεμίδα.** Αυγά σε νεαρές ράγες (αριστερά)  
ευδιάκριτα με γυμνό μάτι (μέγεθος μικρής φακής)  
και αυγό σε μεγεθυντικό φακό (δεξιά).

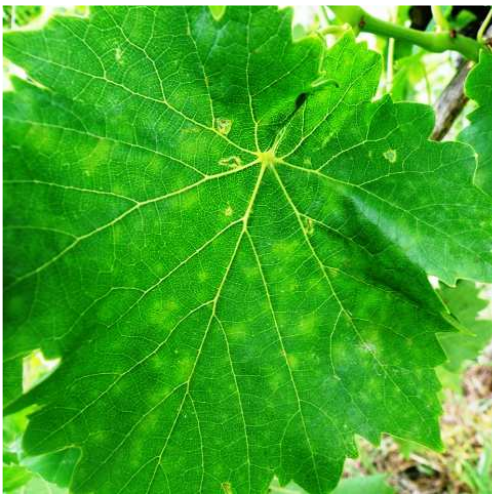






**Περονόσπορος.** Κηλίδες λαδιού στην πάνω πλευρά και λευκό χνούδι (σπόρια) μόνο στην κάτω πλευρά με υψηλή βραδινή υγρασία

**Περονόσπορος.** Προσβολή στο σταφύλι. Μοιάζουν με «βρασμένα χόρτα», ξεραίνονται τμήματα ή και ολόκληρα σταφύλια παίρνοντας συχνά σχήμα S (δεξιά φωτογραφία)



**Ωίδιο.** Μολύνσεις στο φύλλωμα

**Ωίδιο.** Σε νεαρές ράγες



**Τζιτζικάκι.** Ενήλικο (περωτό) έντομο. Είναι τα μεταναστευτικά άτομα του είδους.

**Τζιτζικάκι.** Προνύμφη του εντόμου. Δεν πετά, είναι στην κάτω πλευρά του φύλλου, βαδίζει με πλάγια κίνηση.

**Τζιτζικάκι.** Καρούλιασμα και μεταχρωματισμός σε φύλλα ποικιλίας σουλτανί. Στις ερυθρές ποικιλίες ο μεταχρωματισμός είναι κοκκινωπός.

<p><b>ΕΥΔΕΜΙΔΑ:</b> (<i>Lobesia botrana</i>)</p> <p>Πρώιμες περιοχές ⇒</p> <p>Ενδιάμεσες περιοχές και Κάτω Μεσσαρά ⇒</p>	<p>-Οι συλλήψεις του εντόμου εμφανίζονται αυξημένες και οι ωοτοκίες πυκνώνουν. - Ενδεικτικές παρατηρήσεις σε αμπέλι παραλιακής - πρώιμης περιοχής: (13 αυγά ανά 100 σταφύλια στις 20 Μαΐου &amp; 27 αυγά ανά 100 σταφύλια στις 24 Μαΐου). Συνιστάται <u>επαναληπτικός ψεκασμός</u> στις παρακάτω περιοχές και ημερομηνίες:</p> <p>Επιτραπέζια: <b>27 - 28 Μαΐου</b> Σταφιδάμπελα - οινάμπελα: <b>29 - 31 Μαΐου</b></p> <p>Επιτραπέζια: <b>30 - 31 Μαΐου</b> Σταφιδάμπελα - οινάμπελα: <b>1 - 3 Ιουνίου</b></p> <p><b>Σημείωση:</b> Για τις υπόλοιπες περιοχές (μεσοπρώιμες και όψιμες) και για το νομό <b>Χανίων</b> θα ενημερωθείτε με επόμενο δελτίο.</p>
<p><b>ΩΙΔΙΟ:</b> (<i>Erysiphe necator</i>)</p>	<p>Η ασθένεια εμφανίζεται πλέον στα περισσότερα αμπέλια και οι καιρικές συνθήκες ευνοούν την περαιτέρω εξάπλωσή της. <b>Να συνεχιστεί η προστασία. Τα βλαστικά στάδια που διανύουμε είναι ιδιαίτερα ευαίσθητα στην ασθένεια.</b></p>
<p><b>ΠΕΡΟΝΟΣΠΟΡΟΣ:</b> (<i>Plasmopara viticola</i>)</p>	<p>Σε αμπέλια που εμφανίζονται συμπτώματα (κηλίδες λαδιού, εξανθήσεις) να γίνεται άμεσα ψεκασμός και η καταπολέμηση να συνεχίζεται σε περιόδους με έντονες δροσιές ή εφόσον υπάρχει πρόβλεψη για βροχές.</p>
<p><b>ΤΖΙΤΖΙΚΑΚΙ:</b> (<i>Empoasca spp</i>)</p>	<p>Η γενιά του εντόμου εξελίσσεται και παρατηρούνται προνύμφες σε αρκετά αμπέλια στην κάτω επιφάνεια των φύλλων. Να γίνεται έλεγχος στην κάτω επιφάνεια της ακραίας τρυφερής βλάστησης και <b>όπου εντοπίζονται προνύμφες</b> (άπτερα άτομα) μπορεί να γίνεται συνδυασμένη αντιμετώπιση με την ευδεμίδα.</p>

Οι επεμβάσεις κατά των εχθρών και ασθενειών του αμπελιού να γίνονται με την επιλογή των κατάλληλων σκευασμάτων από τις λίστες εγκεκριμένων φυτοπροστατευτικών προϊόντων που σας έχουμε αποστείλει.

Ηράκλειο 25 Μαΐου 2016  
Προϊσταμένη Τμήματος  
Κληρονόμου Ευφροσύνη