

ΥΠΟΥΡΓΕΙΟ ΑΓΡΟΤΙΚΗΣ ΑΝΑΠΤΥΞΗΣ

ΚΑΙ ΤΡΟΦΙΜΩΝ

ΠΕΡ/ΚΟ ΚΕΝΤΡΟ ΠΡΟΣΤΑΣΙΑΣ ΦΥΤΩΝ ΚΑΙ

ΠΟΙΟΤΙΚΟΥ ΕΛΕΓΧΟΥ ΒΟΛΟΥ

Ταχ.Δ/ση: Τορούτζια-Νικολαΐδη, 38334 Βόλος

Τηλέφ.: 2421066525-Fax : 2421069545

Η αλόγιστη χρήση φυτοφαρμάκων :

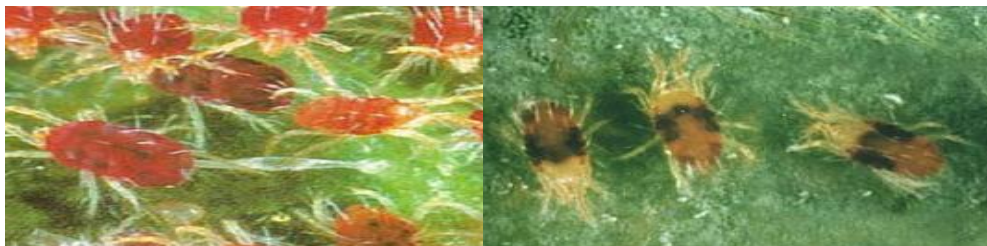
- βλάπτει την υγεία των καταναλωτών

- επιβαρύνει το περιβάλλον

- αυξάνει το κόστος παραγωγής

Πληροφορίες : Φωτοπούλου Αννέτα

ΑΜΥΓΔΑΛΙΑ Νο4/ 26-6-2014

ΑΜΥΓΔΑΛΙΑΑΚΑΡΕΑ-ΤΕΤΡΑΝΥΧΟΙ (*Tetranychus telarius*)

**Διαπιστώσεις:** Από παρατηρήσεις στην ύπαιθρο και στο εργαστήριο φυτοπροστασίας της Υπηρεσίας μας διαπιστώθηκε η εμφάνιση μεγάλου πληθυσμού τετρανύχων στους Νομούς Μαγνησίας και Λάρισας και στις περιοχές όπου καλλιεργείται η αμυγδαλιά. Είναι πολύ μικρά αραχνίδια κιτρινοκόκκινα ή κόκκινα τα οποία εγκαθίστανται στην επιφάνεια των φύλλων.

Οι τετρανύχοι απομυζούν τους χυμούς από τα φύλλα με αποτέλεσμα αυτά να παίρνουν χρώμα κίτρινο - αργότερα κιτρινοκαστανό - τελικά ξηραίνονται και πέφτουν.

Οι καιρικές συνθήκες που επικρατούν είναι κατάλληλες για την ανάπτυξη των τετρανύχων.

**Συστάσεις:** Να γίνει άμεσα ψεκασμός στους Αμυγδαλεώνες όπου διαπιστώνεται προσβολή από τους τετρανύχους με εγκεκριμένα για την καλλιέργεια φυτοπροστατευτικά σκευάσματα όπως: *paraffin oil, fatty acid potassium salt*. κ.α.

ΚΟΚΚΟΕΙΔΗ - ΨΩΡΕΣ*(Diaspis quadraspidiotus, Sphaerolecanium prunastri, Eulecanium persicae, κ.λ.π.)*

**Διαπιστώσεις:** Νεαρές έρπουσες προνύμφες βρέθηκαν πάνω σε νεαρούς κλαδίσκους και κλάδους σε αμυγδαλιές στους Νομούς Μαγνησίας και Λάρισας από τα πιο πάνω κοκκοειδή.

Η παρουσία πολλών ξηρών ακραίων κλαδίσκων και κλάδων διαμέτρου έως 6 εκατοστών αυτή την εποχή είναι το συνηθισμένο σύμπτωμα από τα κοκκοειδή στους αμυγδαλεώνες καθώς και τα μελιτώδη αποχωρήματά τους. Οι ψώρες πολλαπλασιάζονται πολύ γρήγορα γιαυτό και θέλουν άμεση καταπολέμηση μόλις εμφανισθούν. Η σπουδαιότερη από τις ψώρες που προσβάλλει την αμυγδαλιά είναι η Σαν Ζοζέ που αν δεν καταπολεμηθεί μπορεί να ξεράνει τα δένδρα.

**Συστάσεις:** Να γίνει άμεσα καταπολέμηση στους αμυγδαλεώνες όπου διαπιστώνεται η προσβολή από τα κοκκοειδή με επιτρεπόμενα για την καλλιέργεια φυτοπροστατευτικά σκευάσματα όπως *Paraffin oil* κ.α.

ΠΡΟΣΟΧΗ : Να τηρούνται αυστηρά :

- 1) Οι οδηγίες χρήσης των φυτοπροστατευτικών σκευασμάτων
- 2) Το τελευταίο επιτρεπόμενο χρονικό όριο ψεκασμού πριν τη συγκομιδή, σύμφωνα με τις οδηγίες που αναγράφονται στην ετικέτα κάθε σκευάσματος.
- 3) Τα δένδρα πρέπει να είναι ποτισμένα πριν ψεκασθούν με παραφινέλαια.

Όλα τα Δελτία μας βρίσκονται στην ιστοσελίδα του Υπουργείου Αγροτικής Ανάπτυξης και Τροφίμων  
«[www.minagric.gr](http://www.minagric.gr)»

Ο Προϊστάμενος Δ/σης α.α

Λύκας Δημήτριος