

ΓΕΩΡΓΙΚΕΣ ΠΡΟΕΙΔΟΠΟΙΗΣΕΙΣ

ΤΕΧΝΙΚΟ ΔΕΛΤΙΟ

ΠΕΡΙΟΧΗ ΚΕΝΤΡΙΚΗΣ – ΔΥΤΙΚΗΣ ΜΑΚΕΔΟΝΙΑΣ

ΥΠΟΥΡΓΕΙΟ ΠΑΡΑΓΩΓΙΚΗΣ ΑΝΑΣΥΓΚΡΟΤΗΣΗΣ,
ΠΕΡΙΒΑΛΛΟΝΤΟΣ ΚΑΙ ΕΝΕΡΓΕΙΑΣ
ΔΙΕΥΘΥΝΣΗ ΑΠΟΚΕΝΤΡΩΜΕΝΩΝ ΥΠΗΡΕΣΙΩΝ ΜΑΚΕΔΟΝΙΑΣ - ΘΡΑΚΗΣ
ΠΕΡΙΦΕΡΕΙΑΚΟ ΚΕΝΤΡΟ ΠΡΟΣΤΑΣΙΑΣ ΦΥΤΩΝ ΚΑΙ ΠΟΙΟΤΙΚΟΥ ΕΛΕΓΧΟΥ
ΘΕΣΣΑΛΟΝΙΚΗΣ

Ταχ. Δ/ση: Τ.Κ. 57001 ΘΕΡΜΗ, Τ.Θ. 60436
Τηλ.: 2310476662, Fax: 2310476663
Email: pkrfpet1@otenet.gr



Πληροφορίες: Υφούλης Αντώνης

Το παρόν δελτίο εκδίδεται μόνο ηλεκτρονικά

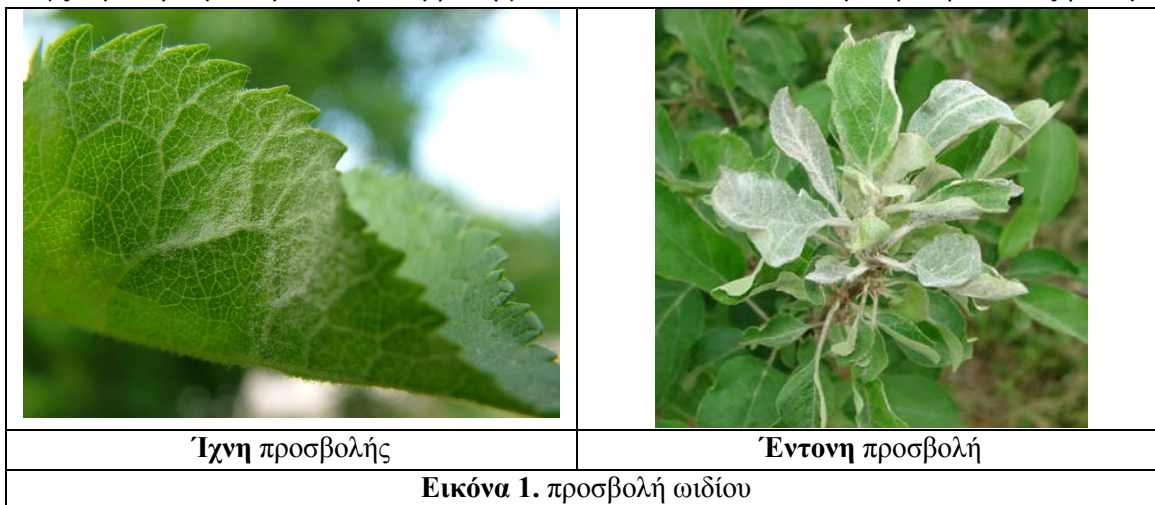
No 27 / 18 Μαΐου 2015

ΠΕΛΙΝΕΣ - ΠΡΩΙΜΕΣ ΠΕΡΙΟΧΕΣ

ΜΗΛΙΑ - ΑΧΛΙΑΔΙΑ

A. ΩΙΔΙΟ (*Podosphaera leucotricha* Ell. and Ev. Salm.)

- Οι καιρικές συνθήκες των τελευταίων ημερών ευνοούν την ανάπτυξη του ωιδίου. Συνιστάται η συνέχιση της προστασίας του καρπιδίου με προστατευτικά – θεραπευτικά μυκητοκτόνα.
- Ελέγξτε τουλάχιστον μία φορά την εβδομάδα το κάτω μέρος των φύλλων για ύπαρξη συμπτωμάτων προσβολής ωιδίου (εικόνα 1). Η επέμβαση κρίνεται απαραίτητη εάν διαπιστωθεί η παρουσία του ωιδίου.
- Ελέγξτε μία εβδομάδα μετά την επέμβαση για να διαπιστώσετε εάν σταμάτησε η ανάπτυξη του μύκητα.



- Εγκεκριμένες δραστικές ουσίες φυτοπροστατευτικών προϊόντων: Boscalid, Bupirimate, Captan, Cyflufenamid, Dithianon, Fluopyram, Fluquinconazole, Folpet, Kresoxim-methyl, Myclobutanil, Penconazole, Pyraclostrobin, Pyrimethanil, Sulphur, Tebuconazole, Triadimenol, Trifloxystrobin.
- Υπάρχει η δυνατότητα συνδυασμένης καταπολέμησης με το Φουζικλάδι.

B. ΣΑΝ ΖΟΖΕ, Ψώρα του San José (*Quadraspidotus perniciosus*, Homoptera: Diaspididae)

- Αναμένεται η εμφάνιση των κινητών προνυμφών (έρπουσες).
- Οι επεμβάσεις για την Καρπόκαψα της Μηλιάς (Δελτίο 21/04-05-15) επιτυγχάνουν ικανοποιητική καταπολέμηση του Σαν Ζοζέ. Μόνο σε **σοβαρές προσβολές** συστήνεται ξεχωριστή επέμβαση 18-20 Μαΐου. Εγκεκριμένες δραστικές ουσίες φυτοπροστατευτικών προϊόντων: Chlorpyrifos, Chlorpyrifos-methyl, Fenoxycarb, Paraffin oil, Spirotetramat.

Η Προϊσταμένη Τμήματος

Νικολάου Σταυρούλα