

Γ Ε Ω Ρ Γ Ι Κ Ε Σ Π Ρ Ο Ε Ι Δ Ο Π Ο Ι Η Σ Ε Ι Σ
ΠΕΡΙΟΧΗ ΚΕΝΤΡΙΚΗΣ ΕΛΛΑΔΟΣ * ΤΕΧΝΙΚΟ ΔΕΛΤΙΟ

ΥΠΟΥΡΓΕΙΟ ΑΓΡΟΤΙΚΗΣ
ΑΝΑΠΤΥΞΗΣ ΚΑΙ ΤΡΟΦΙΜΩΝ
Δ/ΝΣΗ ΑΠΟΚ. ΥΠΗΡΕΣΙΩΝ ΘΕΣΣΑΛΙΑΣ
ΣΤΕΡΕΑΣ ΕΛΛΑΔΟΣ
ΠΕΡ/ΚΟ ΚΕΝΤΡΟ ΠΡΟΣΤΑΣΙΑΣ ΦΥΤΩΝ
ΚΑΙ ΠΟΙΟΤΙΚΟΥ ΕΛΕΓΧΟΥ ΒΟΛΟΥ
Ταχ.Δ/ση: Τορούτζια-Νικολαΐδη, 38334 Βόλος
Τηλ: 2421066525 - Fax: 2421069545

Η αλόγιστη χρήση φυτοφαρμάκων :
- βλάπτει την υγεία των καταναλωτών
- επιβαρύνει το περιβάλλον
- αυξάνει το κόστος παραγωγής

Πληροφορίες: Φωτοπούλου Αννέτα

Βόλος, 3/ 19-08-2016

ΚΑΡΠΟΥΖΙΑ

ΤΕΤΡΑΝΥΧΟΣ (*Tetranychus urticae*)



Διαπιστώσεις : Συνεχίζεται η παρουσία του τετρανύχου στις πρώιμες μεσοπρώιμες και όψιμες καλλιέργειες με καρπουζιές. Οι καιρικές συνθήκες που επικρατούν την εποχή αυτή ευνοούν την ανάπτυξή του, για τον λόγο αυτό χρειάζεται συνεχής επιθεώρηση από τους παραγωγούς.

Συστάσεις: Οι ψεκασμοί πρέπει να γίνουν μόνο μετά τη διαπίστωση της προσβολής (3 άτομα/φύλλο) και όχι προληπτικά, με κατάλληλα εγκεκριμένα φυτοπροστατευτικά σκευάσματα (με δραστικές ουσίες όπως *etoxazole*, *abamectin*, κ .α.

ΩΙΔΙΟ

(*Erysiphe cichoracearum*, *Sphaerotheca fuliginea*)



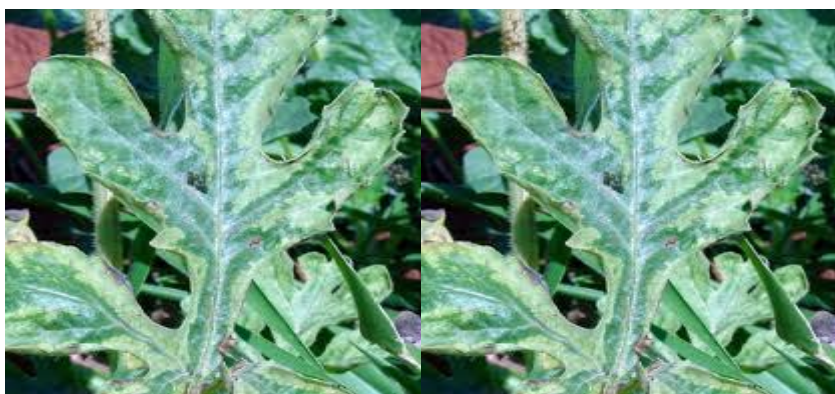
Διαπιστώσεις: Την εμφάνιση του έκανε το ωίδιο στις πρώιμες καλλιέργειες της καρπουζιάς.

Συμπτώματα: Μικρές κηλίδες με λευκή εξάνθηση εμφανίζονται στην άνω και κάτω επιφάνεια των φύλλων στους μίσχους και τους βλαστούς. Η προσβολή ξεκινάει από τα φύλλα της βάσης.

Συνθήκες ανάπτυξης : Οι μολύνσεις πραγματοποιούνται σε θερμοκρασίες 10-30°C (άριστη 25-26 °C). Τα κονίδια μεταφέρονται με τον άνεμο.

Καταπολέμηση: Οι ψεκασμοί πρέπει να γίνουν μόνο μετά τη διαπίστωση της προσβολής από το παθογόνο μύκητα με επιτρεπόμενα και εγκεκριμένα φυτοπροστατευτικά σκευάσματα.

ΑΛΤΕΡΝΑΡΙΑ (Alternaria curcubitae)



Διαπιστώσεις: Την εμφάνιση της έκανε η Αλτερνάρια στις καλλιέργειες με καρπουζιές .

Συμπτώματα: Κυκλικές μαύρες ή καστανές κηλίδες αρχικά στα φύλλα της βάσης. Παρόμοιες κηλίδες σχηματίζονται αργότερα στους μίσχους και στους καρπούς.

Συνθήκες ανάπτυξης: Η ασθένεια ευνοείται από υψηλή υγρασία μετά από βροχή και θερμοκρασία 23-28°C.

Καταπολέμηση: Να γίνει ψεκασμός με εγκεκριμένα φυτοπροστατευτικά σκευάσματα σε συνδυασμό με την καταπολέμηση του ωιδίου.

ΠΡΟΣΟΧΗ Σε κάθε περίπτωση να τηρούνται αυστηρά οι οδηγίες χρήσης των φυτοπροστατευτικών προϊόντων για την αναλογία χρήσης, συνδυαστικότητα, τον κίνδυνο φυτοτοξικότητας το διάστημα μεταξύ τελευταίας επέμβασης και συγκομιδής και τα μέτρα προστασίας για την αποφυγή δηλητηριάσεων.

Οι παραγωγοί που ενδιαφέρονται για τις γεωργικές προειδοποιήσεις της Καρπουζιάς να το δηλώσουν με ηλεκτρονικό μήνυμα στην Υπηρεσία μας στην ηλεκτρονική διεύθυνση email: fyto12@otenet.gr

Όλα τα δελτία μας υπάρχουν στην ιστοσελίδα του Υπουργείου Αγροτικής Ανάπτυξης στο διαδίκτυο <http://www.minagric.gr/index.php/el/for-farmer-2/agricultural-warnings>

Ο Προϊστάμενος Τμήματος α.α.

Δημήτριος Λύκας