



ΓΕΩΡΓΙΚΕΣ ΠΡΟΕΙΔΟΠΟΙΗΣΕΙΣ ΤΕΧΝΙΚΟ ΔΕΛΤΙΟ



ΥΠΟΥΡΓΕΙΟ ΑΓΡΟΤΙΚΗΣ ΑΝΑΠΤΥΞΗΣ & ΤΡΟΦΙΜΩΝ
ΠΕΡΙΦΕΡΕΙΑΚΟ ΚΕΝΤΡΟ ΠΡΟΣΤΑΣΙΑΣ ΦΥΤΩΝ
ΚΑΙ ΠΟΙΟΤΙΚΟΥ ΕΛΕΓΧΟΥ ΝΑΥΠΛΙΟΥ
Ταχ. Δ/ση: Παραλιακή οδός Ναυπλίου Νέας Κίου
Τ.Κ. 21100
Τηλ.: 27520 26241 Fax.: 27520 27629

- Η σωστή χρήση φυτοφαρμάκων είναι η αποτελεσματικότερη φυτοπροστασία.
- Η καλύτερη γεωργία είναι η σωστή διαχείριση της φύσης.

Πληροφορίες: Α. Μπαλωμένου

54/03-11-14

ΛΑΧΑΝΟ – ΜΠΡΟΚΟΛΟ – ΚΟΥΝΟΥΠΙΔΙ

ΑΣΘΕΝΕΙΕΣ

Α. ΜΥΚΗΤΕΣ

1. ΣΚΛΗΡΩΤΗΝΙΑΣΗ



Μυκήλιο & σκληρώτια



Προσβολή σε λάχανο



Προσβολή σε Μπρόκολο

Η μόλυνση εμφανίζεται στην περιοχή του λαιμού σαν μαλακή σήψη και επεκτείνεται στη συνέχεια. Με υγρό καιρό σχηματίζεται λευκό πλούσιο μυκήλιο. Ο μύκητας επιβιώνει με τα σκληρώτια σε ξηρό έδαφος για 6-8 χρόνια, καθώς και με το μυκήλιο σε υπολείμματα καλλιέργειας. Μολύνσεις γίνονται σε θερμοκρασίες από 0-25° C με άριστες τους 15-20° C και υψηλή υγρασία.

Οδηγίες:

Καλλιεργητικά μέτρα:

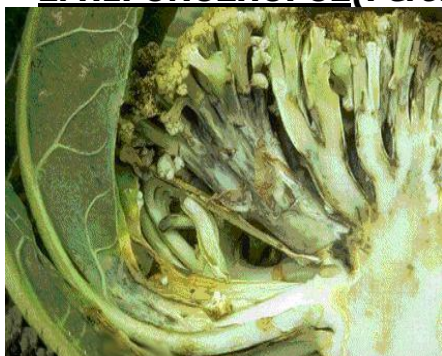
- Περιορισμός της εδαφικής υγρασίας με ορθολογικά ποτίσματα, αραιή φύτευση.
- Συχνοί έλεγχοι για έγκαιρο εντοπισμό προσβολών, άμεση εκρίζωση, απομάκρυνση και καταστροφή των προσβεβλημένων φυτών.
- Μετά το τέλος της καλλιέργειας απομάκρυνση των υπολειμμάτων της και βαθύ όργωμα για την κάλυψη των σκληρωτίων.
- Η περίοδος από Οκτώβρη ως Απρίλη είναι εξαιρετικά ευνοϊκή για την ασθένεια και πρέπει να γίνονται ψεκασμοί.

Φυτ/κα
προϊόντα

Ιπροντιόν (για κουνουπίδι και μπρόκολο 21 μέρες) , *Νταζομέτ*
(προφυτρωτικά για λάχανο, κουνουπίδι, μπρόκολο)



2. ΠΕΡΟΝΟΣΠΟΡΟΣ (*Peronospora parasitica*)



Περονόσπορος σε κουνουπίδι



Περονόσπορος σε Μπρόκολο



Περονόσπορος σε Λάχανο

Η ασθένεια εκδηλώνεται με τοπικές και διασυστηματικές μολύνσεις. Στις τοπικές μολύνσεις σχηματίζονται υποκίτρινες κηλίδες στα φύλλα, στις κεφαλές του λάχανου μικρές βυθισμένες καστανές κηλίδες, στο κουνουπίδι και μπρόκολο, καστανόμαυρες κηλίδες. Οι διασυστηματικές μολύνσεις (εγκατάσταση του μύκητα στα αγγεία του φυτού) μπορεί να γίνουν από μολυσμένα φύλλα της βάσης. Προκαλείται καστανόμαυρος μεταχρωματισμός των αγγείων του στελέχους και των νεύρων και τελικά νέκρωση. Η ασθένεια ευνοείται σε θερμοκρασίες νύχτας 8-16° C, και θερμοκρασίες ημέρας 24° C, υψηλή υγρασία ομίχλη και βροχές.

Οδηγίες:

Καλλιεργητικά μέτρα:

- Υγιή φυτά κατά την μεταφύτευση.
- Αραιή φύτευση για καλό αερισμό και μείωση της υγρασίας
- Καταστροφή ζιζανίων και υπολειμμάτων της καλλιέργειας
- Αύξηση της σχέσης φωσφόρου προς κάλιο (2:1 ή 3:1) κατά την λίπανση.
- Όταν οι καιρικές συνθήκες είναι ευνοϊκές (υγρασία, βροχοπτώσεις) να γίνονται προληπτικές επεμβάσεις.

Φυτ/κα προϊόντα:

Λάχανο: Φλουοπικολίντ+Προπαμοκάρμπ (14 μέρες), Φοσετύλ-αλ (14 μέρες), Χαλκός (7 μέρες), Χαλκός + Μανκοζέμπ (21 μέρες),

Κουνουπίδι: Αζοξυστρομπίν (14 μέρες), Φοσετύλ-αλ (14 μέρες), Χαλκός (7 μέρες).

Μπρόκολο: Αζοξυστρομπίν (14 μέρες).

3. ΑΛΤΕΡΝΑΡΙΑ (*Alternaria brassicae*, *A. Brassicola*, *A.solanI*)



Αλτερνάρια σε Λάχανο



Αλτερνάρια σε Μπρόκολο



Αλτερνάρια σε κουνουπίδι

Προσβάλλει όλα τα μέρη του φυτού σε όλα τα στάδια ανάπτυξης. Στα νεαρά φυτά προκαλεί λιώσιμο και στα ανεπτυγμένα, κηλίδες σε φύλλα και κεφαλές. Η προσβολή ξεκινά από τα παλαιότερα φύλλα. Εμφανίζονται αρχικά κίτρινες περιοχές και στη συνέχεια εξελίσσονται σε μελανές κυκλικές κηλίδες ελαφρά βυθισμένες στο κέντρο. ►

Με υγρό καιρό στους προσβεβλημένους ιστούς σχηματίζονται καρποφορίες του μύκητα. Πηγές μόλυνσης είναι ο σπόρος τα υπολείμματα της καλλιέργειας και τα ζιζάνια ξενιστές.

Οδηγίες: **Καλλιεργητικά μέτρα:**

- Υγιή φυτά κατά την μεταφύτευση.
- Αραιή φύτευση για καλό αερισμό και μείωση της υγρασίας
- Καταστροφή ζιζανίων και υπολειμμάτων της καλλιέργειας

Φυτ/κα *Αζοξυστρομπίν+Ντιφenoκoναζόλ, Ντιφenoκoναζόλ* (21 μέρες για προϊόντα: λάχανο και 14 μέρες για κουνουπίδι και μπρόκολο).

B. ΒΑΚΤΗΡΙΑ

1. ΜΑΥΡΗ ΣΗΨΗ(*Xanthomonas campestris*)



Προσβάλλει κυρίως λάχανο και κουνουπίδι. Το Βακτήριο μπορεί να μολύνει τα φυτά σε όλα τα στάδια της ανάπτυξης τους. Εγκαθίσταται στα αγγεία του ξύλου και προκαλεί μαύρο μεταχρωματισμό, ημιπληγία, νανισμό και χλώρωση των φύλλων σχήματος V που ξεκινά από την περιφέρεια του φύλλου.

Οδηγίες: **Καλλιεργητικά μέτρα:**

- Περιορισμός της εδαφικής υγρασίας με ορθολογικά ποτίσματα, αραιή φύτευση.
- Χρησιμοποίηση υγιούς πολ/κού υλικού.
- Χρήση ανθεκτικών ποικιλιών
- Συχνοί έλεγχοι για έγκαιρο εντοπισμό προσβολών, άμεση εκρίζωση, απομάκρυνση και καταστροφή των προσβεβλημένων φυτών.
- Μετά τον εντοπισμό της ασθένειας μείωση των καλλιεργητικών φροντίδων για αποφυγή διασποράς του μολύσματος.

Φυτ/κα Εγκεκριμένο *χαλκούχο* (7 ημέρες)
προϊόντα:

- ΣΗΜΕΙΩΣΕΙΣ:**
1. Να διαβάζετε και να εφαρμόζετε πιστά τις οδηγίες που αναγράφονται στην ετικέτα των φυτοπροστατευτικών προϊόντων.
 2. Όλα τα δελτία μας βρίσκονται στο διαδίκτυο (www.minagric.gr)

**Ο ΠΡΟΪΣΤΑΜΕΝΟΣ ΤΗΣ ΥΠΗΡΕΣΙΑΣ
Η. ΦΟΥΣΚΑΡΗΣ**