

ΓΕΩΡΓΙΚΕΣ ΠΡΟΕΙΔΟΠΟΙΗΣΕΙΣ

ΤΕΧΝΙΚΟ ΔΕΛΤΙΟ

ΥΠΟΥΡΓΕΙΟ ΑΓΡΟΤΙΚΗΣ ΑΝΑΠΤΥΞΗΣ & ΤΡΟΦΙΜΩΝ
ΠΕΡΙΦΕΡΕΙΑΚΟ ΚΕΝΤΡΟ ΠΡΟΣΤΑΣΙΑΣ ΦΥΤΩΝ
ΚΑΙ ΠΟΙΟΤΙΚΟΥ ΕΛΕΓΧΟΥ ΗΡΑΚΛΕΙΟΥ
Ταχ. Δ/ση: Καστοριάς 32Α, 71307 Ηράκλειο
Τηλ: 2810224948, Fax: 2810225616
Email: pkrfhgpr@otenet.gr



Τα δελτία διανέμονται δωρεάν στους ενδιαφερόμενους
και δημοσιεύονται στην ιστοσελίδα www.minagric.gr

Εφαρμόζετε πιστά τις οδηγίες χρήσης των φαρμάκων.
Έτσι προστατεύετε τον καταναλωτή και το περιβάλλον

ΕΧΘΡΟΙ ΚΑΣΤΑΝΙΑΣ

(ΝΟΜΟΣ ΧΑΝΙΩΝ - ΠΡΩΙΜΕΣ ΠΕΡΙΟΧΕΣ)

Πληροφορίες: Νίκος Ι. Μπαγκής – Βαγγέλης Α. Αλατοσιανός

2

Στα πλαίσια της αντιμετώπισης θεμάτων φυτοπροστασίας που προκαλούν σημαντικές ζημιές στην παραγωγή και στο εισόδημα των καλλιεργητών και της εφαρμογής του Εθνικού Σχεδίου Δράσης για την ολοκληρωμένη φυτοπροστασία των καλλιεργειών, το Π.Κ.Π.Φ. & Π.Ε. Ηρακλείου θα εκδίδει στο εξής τεχνικά δελτία για την καλλιέργεια της καστανιάς στο νομό Χανίων.

Τα τεχνικά δελτία καστανιάς εκδίδονται σε συνεργασία με:

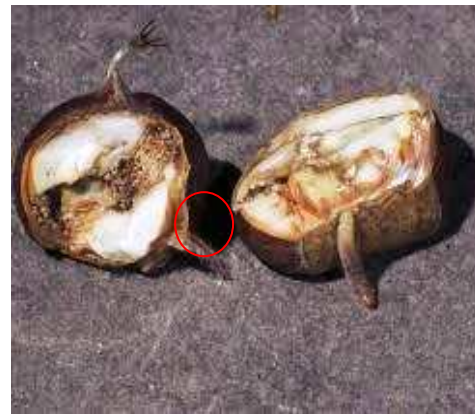
- το Ινστιτούτο Ελιάς & Υποτροπικών Φυτών Χανίων (πληροφ. κ. Καλαϊτζάκη Αργυρώ τηλ. 28210.83438)
- το Γραφείο Αγροτικής Οικονομίας Κισσάμου της Διεύθυνσης Αγροτικής Οικονομίας και Κτηνιατρικής Χανίων (πληροφ. κ. Γαβριλάκης Μιχάλης τηλ.28220.22005) και
- την “Αναπτυξιακή Εννιά Χωριών” (πληροφ. κ. Ανουσάκης Χαράλαμπος τηλ. 6974405586).



Βαλάνινος. Το σκαθάρι.



Βαλάνινος. Η προνύμφη και η ζημιά.



Καρπόκαψα. Προνύμφη και ζημιά.

<p>ΒΑΛΑΝΙΝΟΣ ΤΩΝ ΚΑΣΤΑΝΩΝ: (<i>Curculio elephas</i>)</p> <p>Διαπιστώσεις:</p> <p>Οδηγίες:</p> <p>Σημείωση:</p>	<p>–Είναι μικρό σκαθάρι με μεγάλο ρύγχος που προσβάλλει τα κάστανα λίγο πριν την ωρίμανση.</p> <p>–Έχει μια γενιά το χρόνο. Γεννά τα αυγά του μέσα στον καρπό από το δεύτερο δεκαπενθήμερο του Αυγούστου (πρώιμες περιοχές), με το μεγαλύτερο όμως ποσοστό ωτοκίας να παρατηρείται το πρώτο δεκαήμερο του Σεπτεμβρίου ανάλογα με την προωμότητα της περιοχής και της ποικιλίας.</p> <p>–Ο έλεγχος της παρουσίας του εντόμου γίνεται νωρίς το πρωί ή αργά το απόγευμα, με τινάγματα κλαδιών πάνω σε επιφάνειες όπως εντομοστεγή δίχτυα ή νάιλον. Από δειγματοληπτικούς ελέγχους διαπιστώθηκε ήδη η παρουσία του.</p> <p>–Οι προνύμφες του εντόμου προκαλούν κάθε χρόνο σοβαρές ζημιές στα κάστανα του νομού Χανίων.</p> <p>Για όλους τους παραπάνω λόγους συνιστάται στις <u>πρώιμες περιοχές - ποικιλίες</u> ένας ψεκασμός κάλυψης το διάστημα: 7 - 10 Αυγούστου.</p> <p>Στόχος του ψεκασμού είναι τα σκαθάρια πριν ωτοκήσουν. Σε κάθε περίπτωση <u>συνιστάται να γίνεται πάντα συλλογή και καταστροφή όλων των πεσμένων προσβεβλημένων καστανών</u> για τη μείωση των πληθυσμών της επόμενης χρονιάς. Οι προνύμφες μετά την ολοκλήρωση της ανάπτυξης τους στον καρπό πέφτουν στο έδαφος όπου περνούν τον χειμώνα και τα ενήλικα βγαίνουν την επόμενη χρονιά, την ίδια εποχή, στις ίδιες θέσεις.</p>
<p>ΚΑΡΠΟΚΑΨΑ ΤΩΝ ΚΑΣΤΑΝΩΝ: (<i>Laspeyresia splendana</i>)</p> <p>Διαπιστώσεις:</p> <p>Οδηγίες:</p>	<p>–Είναι μια μικρή πεταλούδα που γεννά σε φύλλα που βρίσκονται κοντά σε κάστανα, τα οποία στη συνέχεια προσβάλλουν οι εκκολαπτόμενες προνύμφες.</p> <p>–Στο νομό Χανίων σε ορισμένες περιοχές προκαλεί ζημιές, μικρότερες όμως σε σχέση με τον βαλάνινο.</p> <p>–Στο δίκτυο παρακολούθησης καταγράφονται οι πρώτοι πληθυσμοί του εντόμου.</p> <p>Με την επέμβαση και τα προτεινόμενα καλλιεργητικά μέτρα που συστήθηκαν για τον βαλάνινο επιτυγχάνεται ικανοποιητική αντιμετώπιση της καρπόκαψας.</p>

ΕΝΗΜΕΡΩΣΗ: Εγκεκριμένα εντομοκτόνα για την καλλιέργεια της καστανιάς είναι ορισμένα σκευάσματα με δραστική ουσία *deltamethrin*, το *chlorantraniliprole* (*Coragen 20 SC*) και το *lambda cyhalothrin* (*Karate with Zeon technology 10 CS*).

Ηράκλειο 5 Αυγούστου 2014

Ο Προϊστάμενος Δ/σης

Τρουλλάκης Γιάννης