



## ΓΕΩΡΓΙΚΕΣ ΠΡΟΕΙΔΟΠΟΙΗΣΕΙΣ ΤΕΧΝΙΚΟ ΔΕΛΤΙΟ

ΥΠΟΥΡΓΕΙΟ ΑΓΡΟΤΙΚΗΣ ΑΝΑΠΤΥΞΗΣ & ΤΡΟΦΙΜΩΝ  
ΠΕΡΙΦΕΡΕΙΑΚΟ ΚΕΝΤΡΟ ΠΡΟΣΤΑΣΙΑΣ ΦΥΤΩΝ  
ΚΑΙ ΠΟΙΟΤΙΚΟΥ ΕΛΕΓΧΟΥ ΝΑΥΠΛΙΟΥ  
Ταχ. Δ/ση: Παραλιακή οδός Ναυπλίου Νέας Κίου  
Τ.Κ. 21100  
Τηλ.: 27520 26241 Fax.: 27520 27629



– Η σωστή χρήση φυτοφαρμάκων είναι η αποτελεσματικότερη φυτοπροστασία.  
– Η καλύτερη γεωργία είναι η σωστή διαχείριση της φύσης.

Πληροφορίες: Α. Μπαλωμένου

30 /3-6-16

### ΕΣΠΕΡΙΔΟΕΙΔΗ

#### 1.ΚΗΡΟΠΛΑΣΤΗΣ

Οι προσβολές είναι σποραδικές. Οι εκκολάψεις βρίσκονται σε εξέλιξη.

#### Διαπιστώσεις:

**Σε οπωρώνες που μετά από έλεγχο διαπιστώνονται προσβολές, να γίνει επέμβαση από 7-11 Ιουνίου. Ο επαρκής αερισμός και ο φωτισμός του εσωτερικού της κόμης των δένδρων είναι ανασταλτικοί παράγοντες για το έντομο.**

#### Οδηγίες:

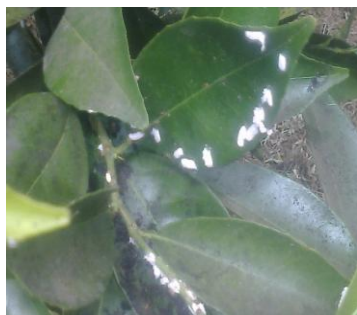
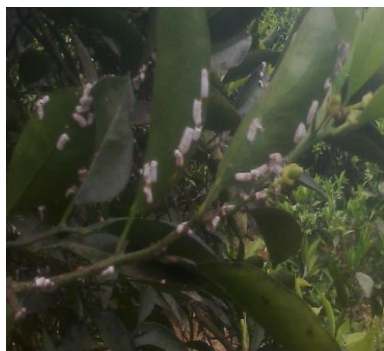
#### Φυτ/κά

*Θερινόσ πολτός, Πυριπροξιφέν, Σπιροτετραμάτ, Φενοξυκάρμπ.*

#### Προϊόντα:

Τα δέντρα που θα ψεκαστούν με σκέτο θερινό πολτό πρέπει να είναι σε καλή θρεπτική κατάσταση, ποτισμένα και η επέμβαση να γίνει πρωινές ώρες ή αργά το απόγευμα.

#### 2.ΠΟΥΛΒΙΝΑΡΙΑ (*Pulvinaria floccifera*)



Cottony camellia scale insects and ovisacs on the underside of a camellia leaf. Photo by Tsiaba Georgia

#### Διαπιστώσεις:

Φέτος εντοπίστηκαν σοβαρές προσβολές σε μεμονωμένους οπωρώνες της Αργολίδας. Οι εκκολάψεις είναι στο μέγιστο.

#### Οδηγίες:

**Στους οπωρώνες που υπάρχουν προσβολές, να γίνει επέμβαση άμεσα με την λήψη του δελτίου. Να γίνει καλό λούσιμο των δένδρων και του εσωτερικού της κόμης τους. Οι προηγούμενες επεμβάσεις για τα άλλα κοκκοειδή δεν είναι αποτελεσματικές για την Πουλβινάρια.**

#### Φυτ/κά

*Άλατα λιπαρών οξέων.*

#### Προϊόντα:

**ΣΗΜΕΙΩΣΕΙΣ:**

1. Να διαβάζετε και να εφαρμόζετε πιστά τις οδηγίες που αναγράφονται στην ετικέτα των φυτοπροστατευτικών προϊόντων.
2. Μπορείτε να προσκομίζετε δείγματα στην Υπηρεσία μας για έλεγχο.
3. Όλα τα δελτία μας υπάρχουν στο διαδίκτυο ([www.minagric.gr](http://www.minagric.gr))

**Η ΠΡΟΙΣΤΑΜΕΝΗ ΤΗΣ ΥΠΗΡΕΣΙΑΣ  
ΣΤ. ΤΣΟΛΗ**