

# ΓΕΩΡΓΙΚΕΣ ΠΡΟΕΙΔΟΠΟΙΗΣΕΙΣ

## ΤΕΧΝΙΚΟ ΔΕΛΤΙΟ

ΥΠΟΥΡΓΕΙΟ ΑΓΡΟΤΙΚΗΣ ΑΝΑΠΤΥΞΗΣ & ΤΡΟΦΙΜΩΝ  
ΔΙΕΥΘΥΝΣΗ ΑΠΟΚΕΝΤΡΩΜΕΝΩΝ ΥΠΗΡΕΣΙΩΝ ΚΡΗΤΗΣ  
ΠΕΡΙΦΕΡΕΙΑΚΟ ΚΕΝΤΡΟ ΠΡΟΣΤΑΣΙΑΣ ΦΥΤΩΝ & ΠΟΙΟΤΙΚΟΥ  
ΕΛΕΓΧΟΥ ΗΡΑΚΛΕΙΟΥ

Ταχ. Δ/ση: Καστοριάς 32Α, 71307 Ηράκλειο

Τηλ.: 2810224948, Fax: 2810225616 • Email: rpkpfhgpr@otenet.gr



Τα δελτία διανέμονται δωρεάν στους ενδιαφερόμενους  
και δημοσιεύονται στην ιστοσελίδα [www.minagric.gr](http://www.minagric.gr)

Εφαρμόζετε πιστά τις οδηγίες χρήσης των φαρμάκων.  
Έτσι προστατεύετε εσείς, ο καταναλωτής και το περιβάλλον

## Ε Χ Θ Ρ Ο Ι Τ Η Σ Ε Λ Ι Α Σ

### Βλαστικά στάδια ελιάς



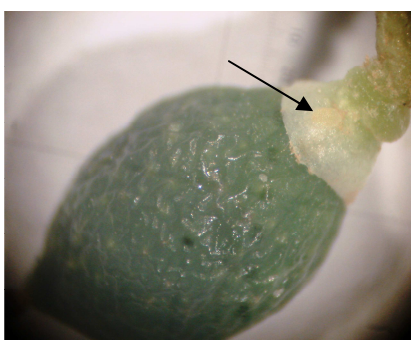
Πτώση πετάλων - καρπόδεση



Ολοκλήρωση καρπόδεσης -  
Καρποί μεγέθους σταριού



Ατελής καρπόδεση



**Πυρηνοτρήτης:** Αυγό πάνω στον  
κάλυκα νεαρού καρπού.



**Πυρηνοτρήτης:** Αυγό σε στάδιο  
εκκόλαψης και δίπλα προνύμφη  
που μόλις εκκολάφθηκε.



**Ρυγχίτης:** Προσβολή ενηλίκων  
σε μικρό καρπό. Διακρίνεται η  
τρύπα μορφής «κρατήρα».

(Φωτογραφίες: Περιφερειακό Κέντρο Προστασίας Φυτών & Ποιοτικού Ελέγχου Ηρακλείου)

Παρατηρήσεις υπαίθρου: Ρ. Οικονομάκη, Ρ. Ηλιάκη, Μ. Ροδιτάκη.

### **ΒΛΑΣΤΙΚΑ ΣΤΑΔΙΑ:**

**Πρώιμες περιοχές:** Ξεκινάει το στάδιο της σκλήρυνσης του πυρήνα των καρπών.

**Μεσοπρώιμες περιοχές:** Ολοκληρώνεται το στάδιο της καρπόδεσης. Διαπιστώνεται ανομοιόμορφη και συχνά κατά τόπους ατελής καρπόδεση.

**Όψιμες περιοχές:** Συνεχίζεται η πτώση πετάλων των ανθέων - καρπόδεση.

<p><b>ΠΥΡΗΝΟΤΡΗΤΗΣ:</b> (<i>Prays oleae</i>)</p> <p>Διαπιστώσεις:</p> <p>Χρόνος επέμβασης:</p> <p>Σύσταση:</p>	<p>Στις <b>μεσοπρώιμες περιοχές</b> η πτήση της <b>καρπόβιας γενιάς</b> ξεκίνησε στα τέλη του πρώτου δεκαημέρου του Μαΐου και οι συλλήψεις είναι αυξημένες στο δίκτυο των φερομονικών παγίδων. Καταγράφηκαν οι πρώτες ωοτοκίες στους καρπούς.</p> <p>– <b>Μεσοπρώιμες περιοχές:</b> Ψεκασμός κάλυψης <b>23 - 25 Μαΐου</b> με κατάλληλα εγκεκριμένα εντομοκτόνα. Στόχος της επέμβασης είναι η καταπολέμηση των νεαρών προνυμφών πριν μπουν στον καρπό.</p> <p><u>Μεγαλύτερη ανάγκη προστασίας έχουν ελαιώνες με μέτρια καρποφορία.</u></p> <p>Σε επόμενο δελτίο θα ενημερωθείτε για τις <b>όψιμες</b> περιοχές.</p>
<p><b>ΡΥΓΧΙΤΗΣ:</b> ( μπίμπικας ) (<i>Rhynchites cribripennis</i>)</p> <p>Οδηγίες:</p>	<p>Μικρό σκαθάρι μεγέθους περίπου 0,5 εκ., χρώματος κεραμιδι με χαρακτηριστικό ρύγχος που προκαλεί σημαντικές ζημιές κατά περιοχές.</p> <p>Μετά την καρπόδεση τα ακμαία τρέφονται από τους νεαρούς καρπούς. Ωοτοκούν κάνοντας τρύπες μορφής «κρατήρα» στην επιφάνεια των καρπών και οι προνύμφες εισέρχονται και τρέφονται στον πυρήνα. Οι προσβεβλημένοι καρποί πέφτουν πρόωρα.</p> <p>– Σε ελαιώνες <b>μεσοπρώιμων περιοχών</b> συστήνεται έλεγχος πυκνότητας πληθυσμού με τίναγμα των κλαδιών νωρίς το πρωί πάνω σε λευκό χαρτί. Αν καταμετρηθούν περισσότερα από τέσσερα άτομα πρέπει να γίνει επέμβαση μετά την ολοκλήρωση της καρπόδεσης, ιδιαίτερα όπου διαπιστώθηκαν ζημιές τα δύο προηγούμενα χρόνια.</p> <p>Με τη επιλογή κατάλληλου εντομοκτόνου γίνεται συνδυασμένη αντιμετώπιση με τον πυρηνοτρήτη.</p>
<p><b>ΑΚΑΡΕΑ:</b> (<i>Eriophyidae</i>)</p>	<p>Στις <b>μεσοπρώιμες περιοχές</b> συστήνεται ψεκασμός στο διάστημα <b>23 - 25 Μαΐου</b> για την αντιμετώπιση των <i>Eriophyidae</i> στα <b>νεαρά δέντρα</b> με σοβαρή προσβολή.</p>
<p><b>ΩΤΙΟΡΥΓΧΟΣ:</b> (<i>Otiorynchus cribricollis</i>)</p>	<p>Σε ελαιώνες <b>μεσοπρώιμων περιοχών</b> με ιστορικό προσβολών συστήνεται συνδυασμένη αντιμετώπιση με τον πυρηνοτρήτη φροντίζοντας να γίνεται επιμελής ψεκασμός στο λαιμό και τον κορμό των δέντρων.</p>

Τα Τεχνικά Δελτία για την Π. Ε. Χανίων εκδίδονται σε συνεργασία με το Τμήμα Αγροτικής Ανάπτυξης Χανίων.

**ΕΝΗΜΕΡΩΣΗ:** Οι επεμβάσεις κατά των εχθρών της ελιάς να γίνονται με την επιλογή κατάλληλων σκευασμάτων από τις λίστες των εγκεκριμένων δραστικών ουσιών που σας έχουμε αποστείλει.

Ηράκλειο 18 Μαΐου 2016

Προϊσταμένη Τμήματος

Κληρονόμος Ευφροσύνη