

## Γ Ε Ω Ρ Γ Ι Κ Ε Σ Π Ρ Ο Ε Ι Δ Ο Π Ο Ι Η Σ Ε Ι Σ

## ΠΕΡΙΟΧΗ ΚΕΝΤΡΙΚΗΣ ΕΛΛΑΔΟΣ \* ΤΕΧΝΙΚΟ ΔΕΛΤΙΟ

ΥΠΟΥΡΓΕΙΟ ΠΑΡΑΓΩΓΙΚΗΣ  
ΑΝΑΣΥΓΚΡΟΤΗΣΗΣ, ΠΕΡΙΒΑΛΛΟΝΤΟΣ &  
ΕΝΕΡΓΕΙΑΣ  
Δ/ΝΣΗ ΑΠΟΚ. ΥΠΗΡΕΣΙΩΝ ΘΕΣΣΑΛΙΑΣ &  
ΣΤΕΡΕΑΣ ΕΛΛΑΔΟΣ  
ΤΜΗΜΑ qΠΕΡ/ΚΟ ΚΕΝΤΡΟ ΠΡΟΣΤΑΣΙΑΣ  
ΦΥΤΩΝ ΚΑΙ ΠΟΙΟΤΙΚΟΥ ΕΛΕΓΧΟΥ  
ΜΑΓΝΗΣΙΑΣ  
Ταχ.Δ/ση: Τορούτζια-Νικολαΐδη, 38334 Βόλος  
Τηλ: 2421066525 - Fax: 2421069545

Η αλόγιστη χρήση φυτοφαρμάκων :  
- βλάπτει την υγεία των καταναλωτών  
- επιβαρύνει το περιβάλλον  
- αυξάνει το κόστος παραγωγής

Πληροφορίες : Φωτοπούλου Αννέτα

ΨΥΧΑΝΘΗ Νο 3 Βόλος, 27-4-2015

**ΒΙΚΟΣ- ΜΠΙΖΕΛΙ-ΦΑΚΕΣ**

**Διαπιστώσεις:** Από παρατηρήσεις στην ύπαιθρο και στο εργαστήριο της Υπηρεσίας μας διαπιστώθηκε ότι στους Νομούς Μαγνησίας, Λάρισας (περιοχές Χαλκιάδων, Φάρσαλα, Σιτόχωρο, Κιλελέρ, Νίκη κ.α.) και στις περιοχές όπου καλλιεργούνται τα ψυχανθή έναρξη της σκωρίασης και σε εξέλιξη βρίσκεται ο περονόσπορος σε κτηνοτροφικό μπιζέλι, βίκο και Φακές, αναμένονται στα υπόλοιπα ψυχανθή, καθώς και στις περιοχές των Ν. Φθιώτιδας, Καρδίτσας και Τρικάλων όπου καλλιεργούνται ψυχανθή. Επίσης διαπιστώθηκε η εμφάνιση των εχθρών αφίδες και θρίπας

**ΣΚΩΡΙΑΣΗ (*Uromyces fabae*, *U. pisi*, *U. ciceris-arietini*)**

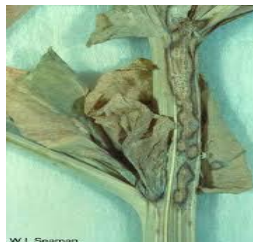
Οι καιρικές συνθήκες που επικρατούν είναι ευνοϊκές για την ανάπτυξη και την μετάδοση του μύκητα.

**Συμπτώματα:** Στην κάτω επιφάνεια των φύλλων σχηματίζονται μικρές φλύκταινες οι οποίες ανοίγουν και εμφανίζονται τα σπόρια του μύκητα που έχουν χρώμα σκουριάς. Η έντονη προσβολή προκαλεί ξήρανση των φύλλων, πρόωρη φυλλόπτωση και μείωση ή καταστροφή της παραγωγής. Παρόμοιες φλύκταινες εμφανίζονται στους μίσχους, στα στελέχη και στους λοβούς. Τα σπόρια του μύκητα μεταφέρονται σε μικρές και μεγάλες αποστάσεις με την βροχή και τον άνεμο.

**Συνθήκες ανάπτυξης:** Για τη βλάστηση των σπορίων του μύκητα και την μόλυνση των φυτών είναι απαραίτητη η παρουσία νερού στα φύλλα (από βροχή, δρόσο, πότισμα). Άριστη θερμοκρασία ανάπτυξης του παθογόνου είναι 17-23°C και διαβροχή φύλλων 6-8 ώρες.

**Συστάσεις:** Να γίνουν ψεκασμοί με την εμφάνιση των πρώτων συμπτωμάτων στις καλλιέργειες των ψυχανθών και επανάληψη αυτών μετά από βροχή και μέχρι την άνθηση, με επιτρεπόμενα για την καλλιέργεια φυτοπροστατευτικά σκευάσματα, όπως *azoxystrobin*.

### ΠΕΡΟΝΟΣΠΟΡΟΣ (*Peronospora viciae* f.sp. *pisii*)



**Διαπιστώσεις:** Συνεχίζεται η εμφάνιση του περονόσπορου στις πρώιμες και όψιμες καλλιέργειες με φακές, μπιζέλι και βίκο

**Συνθήκες ανάπτυξης:** Οι καιρικές συνθήκες των τελευταίων ημερών είναι ευνοϊκές για τη ανάπτυξη του μύκητα και την μετάδοση του. Η ασθένεια ευνοείται από ομιχλώδη, υγρό και ψυχρό καιρό.

**Καταπολέμηση:** Να γίνουν ψεκασμοί των φυτών μόνο μετά με την εμφάνιση των πρώτων συμπτωμάτων του παθογόνου στις καλλιέργειες βίκου, μπιζελιού, φακής και άλλων ψυχανθών με εκλεκτικά για τον περονόσπορο και επιτρεπόμενα για τις καλλιέργειες φυτοπροστατευτικά σκευάσματα, όπως *copper oxide*, *copper oxychloride* κ.α.

### ΘΡΙΠΑΣ



**Διαπιστώσεις:** Από παρατηρήσεις στην ύπαιθρο και στο εργαστήριο φυτοπροστασίας της Υπηρεσίας μας διαπιστώθηκε ότι υπάρχουν μέτριοι πληθυσμοί θρίπτα στις πρώιμες καλλιέργειες βίκου, φακής, μπιζελιού και μικροί στις όψιμες.

**Συστάσεις:** Να γίνει άμεσα ψεκασμός για την καταπολέμηση του εντόμου με εκλεκτικά για το θρίπτα και επιτρεπόμενα για τις καλλιέργειες φυτοπροστατευτικά σκευάσματα, όπως *deltamethrin* κ.α.

### ΑΦΙΔΕΣ (*Aphis gossypii*, *Myzus persicae*)



Οι μελίγκρες είναι φορείς ιώσεων, προκαλούν ζημιές με την απομύζηση του χυμού των φυτών και με τα μελιτώματα που εκκρίνουν.

**Συστάσεις:** Να γίνει καταπολέμηση με επιτρεπόμενα για την καλλιέργεια φυτοπροστατευτικά σκευάσματα.

**ΠΡΟΣΟΧΗ:** Σε κάθε περίπτωση να τηρούνται αυστηρά οι οδηγίες χρήσης των φυτοπροστατευτικών προϊόντων για την αναλογία χρήσης, συνδυαστικότητα, τον κίνδυνο φυτοτοξικότητας το διάστημα μεταξύ τελευταίας επέμβασης και συγκομιδής και τα μέτρα προστασίας για την αποφυγή δηλητηριάσεων

Οι παραγωγοί που ενδιαφέρονται για τις γεωργικές προειδοποιήσεις των ψυχανθών να το δηλώσουν με ηλεκτρονικό μήνυμα στην Υπηρεσία μας στην ηλεκτρονική διεύθυνση email: [fyto12@otenet.gr](mailto:fyto12@otenet.gr)

Όλα τα δελτία μας υπάρχουν στην ιστοσελίδα του Υπουργείου Αγροτικής Ανάπτυξης και Τροφίμων στο διαδίκτυο <http://www.minagric.gr/index.php/el/for-farmer-2/agricultural-warnings>

Ο Προϊστάμενος Τμήματος α.α.

Λύκας Δημήτριος