

ΓΕΩΡΓΙΚΕΣ ΠΡΟΕΙΔΟΠΟΙΗΣΕΙΣ

ΤΕΧΝΙΚΟ ΔΕΛΤΙΟ

ΥΠΟΥΡΓΕΙΟ ΠΑΡΑΓΩΓΙΚΗΣ ΑΝΑΣΥΓΚΡΟΤΗΣΗΣ,
ΠΕΡΙΒΑΛΛΟΝΤΟΣ & ΕΝΕΡΓΕΙΑΣ
ΔΙΕΥΘΥΝΣΗ ΑΠΟΚΕΝΤΡΩΜΕΝΩΝ ΥΠΗΡΕΣΙΩΝ ΚΡΗΤΗΣ
ΠΕΡΙΦΕΡΕΙΑΚΟ ΚΕΝΤΡΟ ΠΡΟΣΤΑΣΙΑΣ ΦΥΤΩΝ & ΠΟΙΟΤΙΚΟΥ
ΕΛΕΓΧΟΥ ΗΡΑΚΛΕΙΟΥ

Ταχ. Δ/ση: Καστοριάς 32Α, 71307 Ηράκλειο

Τηλ.: 2810224948, Fax: 2810225616 • Email: pkrfhgpr@otenet.gr

Τα δελτία διανέμονται δωρεάν στους ενδιαφερόμενους
και δημοσιεύονται στην ιστοσελίδα www.minagric.gr



Εφαρμόζετε πιστά τις οδηγίες χρήσης των φαρμάκων.
Έτσι προστατεύετε εσείς, ο καταναλωτής και το περιβάλλον

ΕΧΘΡΟΙ - ΑΣΘΕΝΕΙΕΣ ΕΣΠΕΡΙΔΟΕΙΔΩΝ

5.



Βλάστηση προσβεβλημένη από
φυλλοκνίστη.



Ψευδόκοκκος στα σημεία επαφής
δύο καρπών.



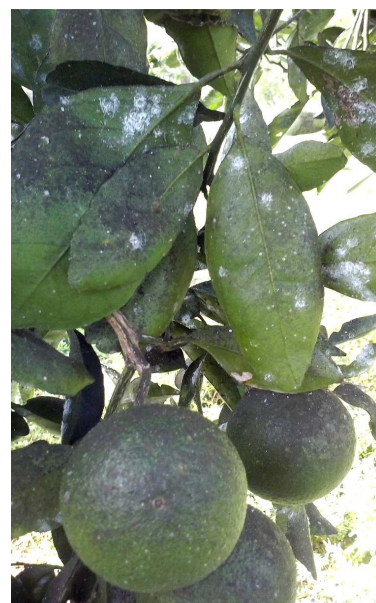
Προσβολή από *Eutetranychus orientalis* σε
λεμονιά.



Εριώδης αλευρώδης στην
κάτω επιφάνεια φύλλου.



Αλευρώδης (*Paraleyrodes minei*)



Καπνιά πάνω σε μελιτώματα
αλευρωδών.

<p>ΜΥΓΑ ΜΕΣΟΓΕΙΟΥ : (<i>Ceratitis capitata</i>)</p> <p>Οδηγίες:</p>	<p>Στο δίκτυο παγίδευσης καταγράφονται χαμηλοί πληθυσμοί. Η μύγα προσβάλλει τους καρπούς των εσπεριδοειδών από την έναρξη της ωρίμανσης και μετά (ξεθώριασμα πράσινου χρώματος). Οι προσβεβλημένοι καρποί ωριμάζουν πρόωρα, κιτρινίζουν και πέφτουν. Οι επεμβάσεις έχουν στόχο την καταπολέμηση της μύγας πριν προλάβει να ωστοκήσει στους καρπούς.</p> <p>- Είναι κατάλληλη περίοδος να ξεκινήσει η καταπολέμηση της μύγας με τη μέθοδο της μαζικής παγίδευσης (ετοιμόχρηστες παγίδες προσέλκυσης και θανάτωσης με τη δραστική «δελταμεθρίν»). Καλύτερα αποτελέσματα επιτυγχάνονται όταν η ανάρτηση των παγίδων γίνεται πριν την ωρίμανση όταν οι πληθυσμοί της μύγας είναι χαμηλοί.</p> <p>- <u>Οι δολωματικοί ψεκασμοί πρέπει να ξεκινούν 10-15 μέρες πριν το ξεθώριασμα του πράσινου χρώματος των καρπών και να επαναλαμβάνονται κάθε 10-12 μέρες.</u> Ο συνδυασμός των δολωματικών ψεκασμών με τη μαζική παγίδευση εξασφαλίζουν αποτελεσματικότερη προστασία.</p>
<p>ΚΟΚΚΙΝΗ ΨΩΡΑ (<i>Aonidiella aurantii</i>) & ΠΑΡΛΑΤΟΡΙΑ ή Μαύρη ψώρα (<i>Parlatoria zizyphi</i>) & ΜΥΤΙΛΟΜΟΡΦΗ ΨΩΡΑ (<i>Lepidosaphes beckii</i>)</p> <p>Οδηγίες:</p>	<p>Οι εκκολάψεις της φθινοπωρινής γενιάς των κοκκοειδών βρίσκονται σε εξέλιξη. Κατάλληλο κλάδεμα και καθάρισμα των δέντρων περιορίζει την ανάπτυξη μεγάλων πληθυσμών.</p> <p>- Σε δέντρα όπου διαπιστώνονται σοβαρές προσβολές συστήνεται ψεκασμός στο διάστημα: 24 - 27 Σεπτεμβρίου.</p> <p>- Για την προστασία ωφέλιμων εντόμων και παρασιτοειδών να προτιμηθούν θερινοί πολτοί. Σε έντονες προσβολές μπορούν να συνδυαστούν με άλλο εγκεκριμένο σκεύασμα με δοσολογία ανάμειξης 30-50% της αναγραφόμενης δόσης του θερινού πολτού και την ενδεδειγμένη δόση του εντομοκτόνου. <u>Τα δέντρα πρέπει να είναι καλά ποτισμένα και να βρίσκονται σε καλή θρεπτική κατάσταση για να αποφευχθούν προβλήματα φυτοτοξικότητας.</u></p>
<p>ΨΕΥΔΟΚΟΚΚΟΣ : (<i>Planococcus citri</i>)</p> <p>Οδηγίες:</p>	<p>Σε περιοχές με υψηλή υγρασία (Φόδελε, Σίσες, Χανιά) παρατηρούνται έντονες προσβολές. Στα μελιτώματα (κόλλα) του ψευδόκοκκου αναπτύσσονται δευτερευόντως μύκητες που προκαλούν καπνιά (μαυρίλα).</p> <p>- Σε οπωρώνες που διαπιστώνονται προσβολές στους καρπούς σε ποσοστό άνω του 15% συστήνεται άμεση επέμβαση.</p> <p>Όταν ο ψευδόκοκκος συνυπάρχει με τα παραπάνω κοκκοειδή συνιστάται συνδυασμένη αντιμετώπιση με την επιλογή κατάλληλου σκευάσματος.</p>
<p>ΦΥΛΛΟΚΝΙΣΤΗΣ : (<i>Phyllonectis citrella</i>)</p> <p>Οδηγίες:</p>	<p>Η τρυφερή βλάστηση προσβάλλεται εντονότερα το φθινόπωρο.</p> <p>- Στα δέντρα παραγωγικής ηλικίας οι σοβαρές προσβολές προλαμβάνονται με εφαρμογή κατάλληλων καλλιεργητικών μέτρων (περιορισμός φθινοπωρινών αρδεύσεων και όψιμων λιπάνσεων, κλάδεμα και αφαίρεση λαιμαργών).</p> <p>- <u>Να συνεχιστεί η προστασία των νεαρών δέντρων και φυτωρίων.</u></p>
<p>ΑΛΕΥΡΩΔΕΙΣ : Διαλευρώδης (<i>Dialeurodes citri</i>) Εριώδης αλευρώδης (<i>Aleurothrixus floccosus</i>) & (<i>Paraleyrodes minei</i>)</p>	<p>Πυκνοί πληθυσμοί διαπιστώνονται σε περιοχές με αυξημένη υγρασία και σε δέντρα με πυκνό φύλλωμα. Στα μελιτώδη εκκρίματα των αλευρωδών αναπτύσσονται μύκητες που προκαλούν καπνιά.</p> <p>- Οι προσβολές περιορίζονται με την εφαρμογή των καλλιεργητικών μέτρων που αναφέρονται για τον φυλλοκνίστη.</p> <p>- <u>Συνιστάται αντιμετώπιση μόνο σε έντονες προσβολές.</u> Οι επεμβάσεις να γίνονται κατά κηλίδες στα σημεία που εστιάζονται οι προσβολές ώστε να περιορίζεται η εξάπλωση των αλευρωδών και παράλληλα να προστατεύονται οι φυσικοί τους εχθροί. Να προτιμηθούν οι θερινοί πολτοί. Εάν συνυπάρχουν με κοκκοειδή να γίνει ταυτόχρονη αντιμετώπιση.</p>

<p>ΤΕΤΡΑΝΥΧΟΣ : (<i>Eutetranychus orientalis</i>)</p> <p><i>Διαπιστώσεις:</i></p> <p><i>Οδηγίες:</i></p>	<p>Είναι η εποχή που ο τετράνυχος δραστηριοποιείται στα εσπεριδοειδή, προσβάλλοντας με μεγαλύτερη προτίμηση τις λεμονιές. Τα προσβεβλημένα φύλλα αποκτούν αργυρόχροη όψη και πέφτουν. Στους καρπούς διακρίνονται χλωρωτικοί αποχρωματισμοί στα σημεία προσβολής.</p> <p>Διαδίδεται κυρίως με τον άνεμο ή με μεταφορά προσβεβλημένων φύλλων και καρπών.</p> <p><u>Συστήνεται προσεκτική εξέταση των δέντρων. Εάν διαπιστωθούν συμπτώματα να γίνει άμεση αντιμετώπιση, ιδιαίτερα στα δέντρα με ιστορικό προσβολών.</u></p>
<p>ΚΑΠΝΙΑ :</p> <p><i>Οδηγίες:</i></p>	<p>Η καπνιά (μαυρίλα) είναι αποτέλεσμα μυκήτων που αναπτύσσονται στην επιφάνεια φύλλων, καρπών και κλαδιών πάνω στις μελιτώδεις εκκρίσεις εντόμων όπως ψώρες, ψευδόκοκκος και αλευρώδεις <u>σε συνθήκες υψηλής υγρασίας.</u></p> <p>Η αντιμετώπιση της καπνιάς συνδέεται άμεσα με την καταπολέμηση των εντόμων αυτών. Φθινοπωρινοί ψεκάσμοι με χαλκούχα μυκητοκτόνα σκευάσματα περιορίζουν την ανάπτυξη της όπως και τις σήψεις των καρπών που προκαλούνται από τη φυτόφθορα.</p>

Τα Τεχνικά Δελτία εσπεριδοειδών για το ν. Χανίων εκδίδονται σε συνεργασία με το Τ.Α.Α. & το Ι.ΕΛ.Υ.Α Χανίων.

Επιλέγετε τα κατάλληλα σκευάσματα από τις λίστες των φυτοπροστατευτικών δραστικών ουσιών που σας έχουμε αποστείλει. Να προτιμηθούν σκευάσματα με περιορισμένη δράση στα ωφέλιμα έντομα.

ΕΝΗΜΕΡΩΣΗ

Οι κατ' ελάχιστον αποστάσεις που πρέπει να τηρούνται μεταξύ ζώνης ψεκάσμου γεωργικών φαρμάκων και ειδικής περιοχής ορίζονται σύμφωνα με την υπ' αρ. ΚΥΑ 6669/79087/ΦΕΚ 1791 Β'/ 20.08.2015. (www.minagric.gr/ Αγρότης - Επιχειρηματίας/ Γεωργία/ Φυτοπροστασία/Ελεγχος, Διάθεση, Χρήση Φυτοπροστατευτικών Προϊόντων/Εθνικό Σχέδιο Δράσης/Εθνικό Σχέδιο Δράσης για την Ορθολογική Χρήση των Γεωργικών Φαρμάκων).

Ηράκλειο 18 Σεπτεμβρίου 2015

Η Προϊστάμενη Τμήματος

Κληρονόμου Ευφροσύνη