

ΥΠΟΥΡΓΕΙΟ ΑΓΡΟΤΙΚΗΣ  
ΑΝΑΠΤΥΞΗΣ ΚΑΙ ΤΡΟΦΙΜΩΝ  
Δ/ΝΣΗ ΑΠΟΚ. ΥΠΗΡΕΣΙΩΝ ΘΕΣΣΑΛΙΑΣ &  
ΣΤΕΡΕΑΣ ΕΛΛΑΔΟΣ

Η αλόγιστη χρήση φυτοφαρμάκων :  
- βλάπτει την υγεία των καταναλωτών  
- επιβαρύνει το περιβάλλον  
- αυξάνει το κόστος παραγωγής

ΠΕΡ/ΚΟ ΚΕΝΤΡΟ ΠΡΟΣΤΑΣΙΑΣ ΦΥΤΩΝ  
ΚΑΙ ΠΟΙΟΤΙΚΟΥ ΕΛΕΓΧΟΥ ΜΑΓΝΗΣΙΑΣ

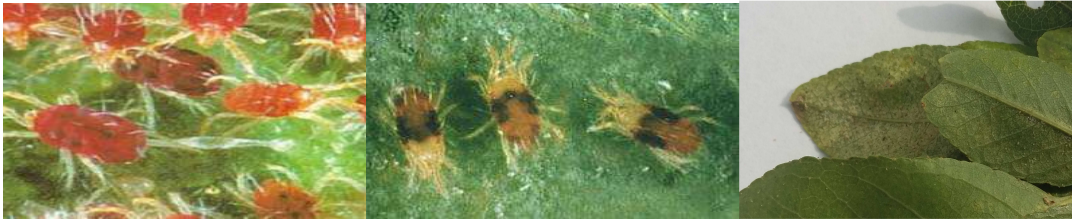
Ταχ.Δ/ση: Τορούτζια-Νικολαΐδη, 38334 Βόλος  
Τηλ: 2421066525 - Fax: 2421069545

Πληροφορίες : Φωτοπούλου Αννέτα

ΑΜΥΓΔΑΛΙΑ Νο6/ 12-5-2016

### ΑΜΥΓΔΑΛΙΑ

#### ΑΚΑΡΕΑ-ΤΕΤΡΑΝΥΧΟΙ (*Tetranychus telarius*)



**Διαπιστώσεις:** Απο παρατηρήσεις στην ύπαιθρο και στο εργαστήριο φυτοπροστασίας της Υπηρεσίας μας διαπιστώθηκε η εμφάνιση των τετρανύχων στην αμυγδαλιά στους νομούς Μαγνησίας και Λάρισας και αναμένεται στις καλλιέργειες με αμυγδαλιές των νομών Φθιώτιδας, Καρδίτσας και Τρικάλων

Είναι πολύ μικρά αραχνίδια κιτρινοκόκκινα ή κόκκινα τα οποία εγκαθίστανται στην επιφάνεια των φύλλων.

Οι τετρανύχοι απομυζούν τους χυμούς από τα φύλλα με αποτέλεσμα αυτά να παίρνουν χρώμα κίτρινο - αργότερα κιτρινοκαστανό - τελικά ξηραίνονται και πέφτουν.

**Οι καιρικές συνθήκες που επικρατούν είναι κατάλληλες για την ανάπτυξη των τετρανύχων.**

**Συστάσεις:** Να γίνει άμεσα ψεκασμός στους αμυγδαλεώνες όπου διαπιστώνεται προσβολή από τους τετρανύχους με εγκεκριμένα για την καλλιέργεια φυτοπροστατευτικά σκευάσματα όπως: *paraffin oil, fatty acid potassium salt*. κ.α.

### ΚΟΚΚΟΕΙΔΗ – ΨΩΡΕΣ

(*Diaspis quadraspidiotus, Sphaerolecanium prunastri, Eulecanium persicae*, κ.λ.π.)



**Διαπιστώσεις:** Νεαρές έρπουσες προνύμφες βρέθηκαν πάνω σε νεαρούς κλαδίσκους και κλάδους σε αμυγδαλιές στους νομούς Μαγνησίας και Λάρισας από τα πιο πάνω κοκκοειδή.

Η παρουσία πολλών ξηρών ακραίων κλαδίσκων και κλάδων διαμέτρου έως 6 εκατοστών αυτή την εποχή είναι το συνηθισμένο σύμπτωμα από τα κοκκοειδή στους αμυγδαλεώνες καθώς και τα μελιτώδη αποχωρήματά τους. Οι ψώρες πολλαπλασιάζονται πολύ γρήγορα γιαντο και θέλουν άμεση καταπολέμηση μόλις εμφανισθούν. Η σπουδαιότερη από τις ψώρες που προσβάλλει την αμυγδαλιά είναι η Σαν Ζοζέ που αν δεν καταπολεμηθεί μπορεί να ξεράνει τα δένδρα.

**Συστάσεις:** Να γίνει άμεσα καταπολέμηση στους αμυγδαλεώνες όπου διαπιστώνεται η προσβολή από τα κοκκοειδή με επιτρεπόμενα για την καλλιέργεια φυτοπροστατευτικά σκευάσματα όπως *Paraffin oil* κ.α.

**ΠΡΟΣΟΧΗ** Σε κάθε περίπτωση να τηρούνται αυστηρά οι οδηγίες χρήσης των φυτοπροστατευτικών προϊόντων για την αναλογία χρήσης, συνδυαστικότητα, τον κίνδυνο φυτοτοξικότητας το διάστημα μεταξύ τελευταίας επέμβασης και συγκομιδής και τα μέτρα προστασίας για την αποφυγή δηλητηριάσεων.

Οι παραγωγοί που ενδιαφέρονται για τις γεωργικές προειδοποιήσεις της Αμυγδαλιάς να το δηλώσουν με ηλεκτρονικό μήνυμα στην Υπηρεσία μας στην ηλεκτρονική διεύθυνση email: [fyto12@otenet.gr](mailto:fyto12@otenet.gr)

Όλα τα δελτία μας υπάρχουν στην ιστοσελίδα του Υπουργείου Αγροτικής Ανάπτυξης και Τροφίμων στο διαδίκτυο <http://www.minagric.gr/index.php/el/for-farmer/agricultural-warnings>

Ο Προϊστάμενος του Τμήματος α.α.  
Δημ. Λύκας