

Γ Ε Ω Ρ Γ Ι Κ Ε Σ Π Ρ Ο Ε Ι Δ Ο Π Ο Ι Η Σ Ε Ι Σ

ΠΕΡΙΟΧΗ ΚΕΝΤΡΙΚΗΣ ΕΛΛΑΔΟΣ * ΤΕΧΝΙΚΟ ΔΕΛΤΙΟ

ΥΠΟΥΡΓΕΙΟ ΑΓΡΟΤΙΚΗΣ ΑΝΑΠΤΥΞΗΣ &
ΤΡΟΦΙΜΩΝ

Δ/ΝΣΗ ΑΠΟΚ. ΥΠΗΡΕΣΙΩΝ ΘΕΣΣΑΛΙΑΣ &
ΣΤΕΡΕΑΣ ΕΛΛΑΔΟΣ

ΠΕΡ/ΚΟ ΚΕΝΤΡΟ ΠΡΟΣΤΑΣΙΑΣ ΦΥΤΩΝ ΚΑΙ
ΠΟΙΟΤΙΚΟΥ ΕΛΕΓΧΟΥ ΜΑΓΝΗΣΙΑΣ

Ταχ.Δ/ση: Τορούτζια-Νικολαΐδη, 38334 Βόλος

Τηλέφ.:2421066525

Fax: 2421069545

Η αλόγιστη χρήση φυτοφαρμάκων:

- βλάπτει την υγεία των καταναλωτών

- επιβαρύνει το περιβάλλον

- αυξάνει το κόστος παραγωγής

Πληροφορίες: Φωτοπούλου Αννέτα

№5 Βόλος 6/7/2016

Τ Ο Μ Α Τ Α Θ Ε Ρ Μ Ο Κ Η Π Ι Ο Υ
TETRANYXΟΣ (*Tetranychus urticae*)



Διαπιστώσεις: Συνεχίζεται η παρουσία του τετρανύχου στις πρώιμες (με 7-10 σταυρούς), μεσοπρώιμες (με 5-7σταυρούς) καλλιέργειες τομάτας θερμοκηπίου, στους Νομούς Καρδίτσας Λάρισας ,Μαγνησίας Τρικάλων και Φθιώτιδας και αναμένεται στις όψιμες καλλιέργειες

Οι καιρικές συνθήκες που επικρατούν την εποχή αυτή ευνοούν την ανάπτυξη των τετρανύχων. Απαιτείται συνεχής επιθεώρηση από τους παραγωγούς λόγω του ότι η προσβολή από τους εχθρούς αυτούς εξαπλώνεται με μεγάλη ταχύτητα στο χωράφι.

Συστάσεις: Οι ψεκασμοί πρέπει να γίνουν μόνο μετά τη διαπίστωση της προσβολής (**3 άτομα/φύλλο**) και όχι προληπτικά, με κατάλληλα εγκεκριμένα φυτοπροστατευτικά σκευάσματα (με δραστικές ουσίες όπως *etoxazole, bifenazate, abamectin*, κ .α.

ΑΚΑΡΕΑ (*Aculops lycopersici*)



Διαπιστώσεις: Συνεχίζεται η παρουσία του άκουλους στις πρώιμες (με 7-10σταυρούς) και μεσοπρώιμες (με5-7 σταυρούς) καλλιέργειες τομάτας θερμοκηπίου στους Νομούς Καρδίτσας Λάρισας ,Μαγνησίας Τρικάλων και Φθιώτιδας .

Συμπτώματα: Τα προσβεβλημένα φύλλα και στελέχη κιτρινίζουν και αργότερα καφετιάζουν. Σε πολύ σοβαρές περιπτώσεις η επιδερμίδα των καρπών γίνεται σκληρή - καστανοκόκκινη και τα φυτά ξεραίνονται.

Συστάσεις: Οι ψεκασμοί να γίνουν μόνο μετά την διαπίστωση της προσβολής.

Φυτοπροστατευτικά σκευάσματα: *abamectin κ.α*

TUTA ABSOLUTA



Διαπιστώσεις: Η πτήση του εντόμου στο δίκτυο φερομονικών παγίδων συνεχίζεται. Οι πληθυσμοί του εντόμου στις πρώιμες μεσοπρώιμες και όψιμες καλλιέργειες είναι ανησυχητικά υψηλοί. Έχουν παρατηρηθεί προσβολές στα φύλλα και στους καρπούς των φυτών στις πρώιμες καλλιέργειες τομάτας (7-10 σταυρούς) και στις μεσοπρώιμες (5-7 σταυρούς) και αναμένονται στις όψιμες. Το έντομο έχει πολλές γενεές και σύντομο βιολογικό κύκλο.

Φυτοπροστατευτικά σκευάσματα: *Bacillus thuringiensis var. Kustaki (pb-54)*, *Bacillus thuringiensis var. kurstaki (pb-54)*, *emamectin*, *indoxacarb* και *spinosad*.κ.α. εγκεκριμένα σκευάσματα.

ΑΛΕΥΡΩΔΗΣ (*Trialeurodes vaporariorum*, *Bemisia tabaci*)



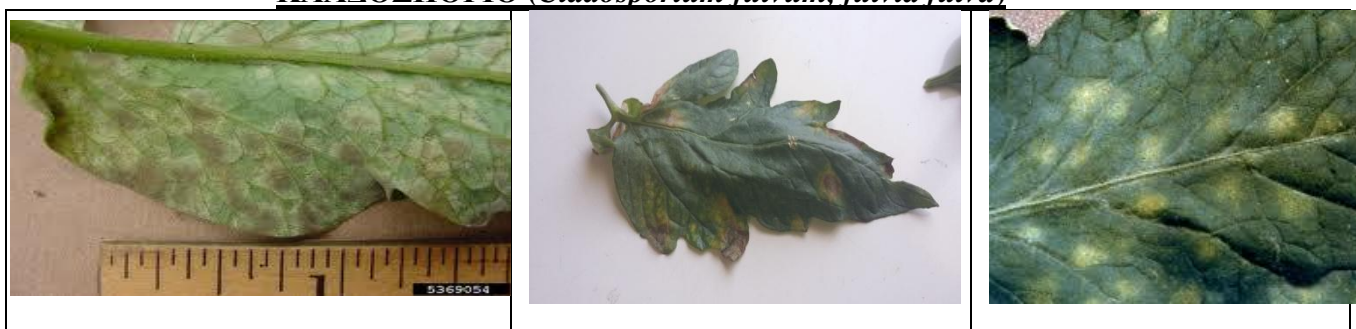
Διαπιστώσεις: Ανησυχητικά υψηλοί είναι οι πληθυσμοί του Αλευρώδη στα θερμοκήπια με τομάτες. Οι καιρικές συνθήκες που επικρατούν ευνοούν τη ανάπτυξη του εντόμου.

Συστάσεις: Για τους βιοκαλλιεργητές συστήνεται η τοποθέτηση της παρασιτικής σφήκας του Αλευρώδη των θερμοκηπίων *Encarsia formosa* κ.α. αρπακτικά.

Για τους παραγωγούς συμβατικής γεωργίας συστήνονται κατάλληλα εγκεκριμένα φυτοπροστατευτικά σκευάσματα: *Acetamiprid*, *Pyriproxyfen*, *thiacloprid*, *pyrethrins*, *Lambda cyhalothrin*, *Beauveria bassiana* *stain* GHAK. κα.

Παρατήρηση: Για την καλύτερη καταπολέμηση του Αλευρώδη οι ψεκασμοί να γίνονται πολύ πρωί ή μετά την δύση του ηλίου διότι ο μεγαλύτερος πληθυσμός του εντόμου αυτές τις ώρες είναι συγκεντρωμένος στην κάτω επιφάνεια των φύλλων.

ΚΛΑΔΟΣΠΟΡΙΟ (*Cladosporium fulvum*, *fulvia fulva*)



Διαπιστώσεις: Συνεχίζεται η παρουσία του παθογόνου στα θερμοκήπια με τομάτα των νομών Μαγνησίας, Καρδίτσας, Τρικάλων και Φθιώτιδας σε χαμηλές και υγρές περιοχές. Οι καιρικές συνθήκες που επικρατούν είναι ευνοϊκές για τη ανάπτυξη του μύκητα και την μετάδοσή του.

Συστάσεις: Όσοι παραγωγοί διαπιστώσουν συμπτώματα προσβολών να προστατεύσουν την καλλιέργεια τους με επιτρεπόμενα φυτοπροστατευτικά προϊόντα (*propineb*, *thiophanate-methyl*, *difenoconazol* *tribasic copper sulfate*, *copper hydroxide*).

ΠΡΟΣΟΧΗ: Σε κάθε περίπτωση να τηρούνται αυστηρά οι οδηγίες χρήσης των φυτοπροστατευτικών προϊόντων για την αναλογία χρήσης, συνδυαστικότητα, τον κίνδυνο φυτοτοξικότητας το διάστημα μεταξύ τελευταίας επέμβασης και συγκομιδής και τα μέτρα προστασίας για την αποφυγή δηλητηριάσεων.

Οι παραγωγοί που ενδιαφέρονται για τις γεωργικές προειδοποιήσεις της τομάτας να το δηλώσουν με ηλεκτρονικό μήνυμα στην Υπηρεσία μας στην ηλεκτρονική διεύθυνση email: fyto12@otenet.gr

Όλα τα δελτία μας υπάρχουν στην ιστοσελίδα του Υπουργείου Αγροτικής Ανάπτυξης στο διαδίκτυο <http://www.minagric.gr/index.php/el/for-farmer/agricultural-warnings>

Ο ΠΡΟΪΣΤΑΜΕΝΟΣ ΤΜΗΜΑΤΟΣ α.α.

ΛΥΚΑΣ ΔΗΜΗΤΡΙΟΣ