

Γ Ε Ω Ρ Γ Ι Κ Ε Σ Π Ρ Ο Ε Ι Δ Ο Π Ο Ι Η Σ Ε Ι Σ
ΠΕΡΙΟΧΗ ΚΕΝΤΡΙΚΗΣ ΕΛΛΑΔΟΣ * ΤΕΧΝΙΚΟ ΔΕΛΤΙΟ

ΥΠΟΥΡΓΕΙΟ ΑΓΡΟΤΙΚΗΣ
ΑΝΑΠΤΥΞΗΣ ΚΑΙ ΤΡΟΦΙΜΩΝ
Δ/ΝΣΗ ΑΠΟΚ. ΥΠΗΡΕΣΙΩΝ ΘΕΣΣΑΛΙΑΣ &
ΣΤΕΡΕΑΣ ΕΛΛΑΔΟΣ
ΠΕΡ/ΚΟ ΚΕΝΤΡΟ ΠΡΟΣΤΑΣΙΑΣ ΦΥΤΩΝ
ΚΑΙ ΠΟΙΟΤΙΚΟΥ ΕΛΕΓΧΟΥ ΒΟΛΟΥ
Ταχ.Δ/νση: Τορούτζια-Νικολαΐδη, 38334 Βόλος
Τηλ: 2421066525 - Fax: 2421069545

Η αλόγιστη χρήση φυτοφαρμάκων :
- βλάπτει την υγεία των καταναλωτών
- επιβαρύνει το περιβάλλον
- αυξάνει το κόστος παραγωγής

Πληροφορίες: Φωτοπούλου Αννέτα

ΠΗΠΕΡΙΑ: Νο2/19-8-2016

ΠΗΠΕΡΙΑ ΥΠΑΙΘΡΙΑ

ΩΙΔΙΟ (*Leveillula taurica*)



Εικόνα Π.Κ.ΠΦ&ΠΕ Βολου

Διαπιστώσεις: Συνεχίζεται η παρουσία του ωιδίου ο στις υπαίθριες καλλιέργειες με πιπεριές.
Οι καιρικές συνθήκες που επικρατούν είναι κατάλληλες για την ανάπτυξη και την μετάδοσή του μύκητα.

Συμπτώματα: Εμφάνιση κίτρινων ακανόνιστων κηλίδων (ως πανάδες) στην πάνω επιφάνεια των φύλλων με λευκή εξάνθηση στην κάτω επιφάνεια.

Συνθήκες ανάπτυξης: Οι μολύνσεις πραγματοποιούνται σε θερμοκρασίες από 15°–30° C και υγρασία 52-75%.

Καταπολέμηση: Όσοι παραγωγοί διαπιστώσουν συμπτώματα προσβολών, να προστατεύσουν την παραγωγή τους με ψεκασμούς κάλυψης, με επιτρεπόμενα εκλεκτικά ωιδιοκτόνα, όπως: *azoxystrobin*, *triadimenol*, *copper-oxochloride*, *tebuconazol*, *sulphur*, *bupirimate*, *difenoconazole*, *pyraclostrobin*, *trifloxystrobin*, κ.α. Επανάληψη των ψεκασμών σε 8

ΑΚΑΡΕΑ- ΤΕΤΡΑΝΥΧΟΣ

(*Tetranychus urticae*, *Polyphagotarsonemus latus*)



Συμπτώματα: Οι κορυφές των προσβεβλημένων από **ακάρεα** φυτών παραμορφώνονται, τα φύλλα κατασρώνουν και αποκτούν καφέ αποχρωματισμό ή μπρούτζινο χρώμα.

Ο πράσινος τετράνυχος (*Tetranychus urticae*) συνήθως εμφανίζεται στην κάτω επιφάνεια των φύλλων. Στην πάνω επιφάνεια των φύλλων εμφανίζεται η ζημιά σαν μικρές ασπροκιτρινες κηλίδες, στην συνέχεια τα φύλλα κιτρινίζουν και τελικά νεκρώνεται όλο το φυτό.

Οι καιρικές συνθήκες που επικρατούν είναι ευνοϊκές για την ανάπτυξη των τετρανύχων.

Συστάσεις: Να γίνει ψεκάσμος μόνον όταν διαπιστωθεί η παρουσία του εντόμου στην καλλιέργεια με επιτρεπόμενα φυτοπροστατευτικά σκευάσματα, όπως *abamectin* κ.α.

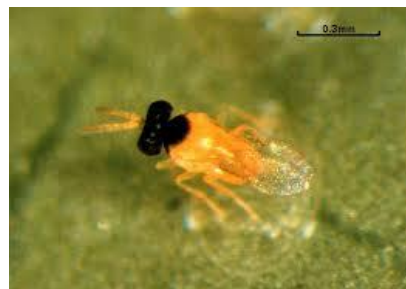
ΘΡΙΠΑΣ (*Thrips tabaci*, *Frankliniella occidentalis*)



Διαπιστώσεις: Συνεχίζεται η παρουσία του εντόμου στις καλλιέργειες με πιπεριές με μέτριους έως υψηλούς πληθυσμούς. Οι θρίπες **είναι φορείς ιώσεων**.

Συστάσεις: Συνιστάται ψεκάσμος με κατάλληλα εγκεκριμένα φυτοπροστατευτικά σκευάσματα, όπως *abamectin*, κ.α..

ΑΛΕΥΡΩΔΗΣ



Διαπιστώσεις: Οι πληθυσμοί του εντόμου είναι μέτριοι έως υψηλοί στις καλλιέργειες με πιπεριές **Είναι φορέας ιώσεων και η προσβολή από τον αλευρώδη προκαλεί μείωση της ποσότητας και ποιότητας της παραγωγής.**

Συστάσεις: Συστήνεται οι ψεκάσμοι για τον αλευρώδη να γίνονται κατά προτίμηση πολύ πρωί ή το σούρουπο, διότι όλος ο πληθυσμός βρίσκεται στο κάτω μέρος των φύλλων, με κατάλληλα εγκεκριμένα φυτοπροστατευτικά σκευάσματα (με δραστικές ουσίες *imidacloprid*, *pyriproxifen*, *pymetrozine*, *acetamiprid* κ.α.)

ΠΡΟΣΟΧΗ Σε κάθε περίπτωση να τηρούνται αυστηρά οι οδηγίες χρήσης των φυτοπροστατευτικών προϊόντων για την αναλογία χρήσης, συνδυαστικότητα, τον κίνδυνο φυτοτοξικότητας το διάστημα μεταξύ τελευταίας επέμβασης και συγκομιδής και τα μέτρα προστασίας για την αποφυγή δηλητηριάσεων.

Οι παραγωγοί που ενδιαφέρονται για τις γεωργικές προειδοποιήσεις της πιπεριάς να το δηλώσουν με ηλεκτρονικό μήνυμα στην Υπηρεσία μας στην ηλεκτρονική διεύθυνση email: fyto12@otenet.gr

Όλα τα δελτία μας υπάρχουν στην ιστοσελίδα του Υπουργείου Αγροτικής Ανάπτυξης στο διαδίκτυο <http://www.minagric.gr/index.php/el/for-farmer-2/agricultural-warnings>

Ο Προϊστάμενος του Τμήματος α.α.

Δημήτριος Λύκας