

ΓΕΩΡΓΙΚΕΣ ΠΡΟΕΙΔΟΠΟΙΗΣΕΙΣ

ΤΕΧΝΙΚΟ ΔΕΛΤΙΟ

ΥΠΟΥΡΓΕΙΟ ΑΓΡΟΤΙΚΗΣ ΑΝΑΠΤΥΞΗΣ & ΤΡΟΦΙΜΩΝ
ΠΕΡΙΦΕΡΕΙΑΚΟ ΚΕΝΤΡΟ ΠΡΟΣΤΑΣΙΑΣ ΦΥΤΩΝ
ΚΑΙ ΠΟΙΟΤΙΚΟΥ ΕΛΕΓΧΟΥ ΗΡΑΚΛΕΙΟΥ
Ταχ. Δ/ση: Καστοριάς 32Α, 71307 Ηράκλειο
Τηλ: 2810224948, Fax: 2810225616
Email: pkrfhgpr@otenet.gr



Τα δελτία διανέμονται δωρεάν στους ενδιαφερόμενους
και δημοσιεύονται στην ιστοσελίδα www.minagric.gr

Εφαρμόζετε πιστά τις οδηγίες χρήσης των φαρμάκων.
Έτσι προστατεύετε τον καταναλωτή και το περιβάλλον

ΕΧΘΡΟΙ - ΑΣΘΕΝΕΙΕΣ ΑΜΠΕΛΙΟΥ & ΕΛΙΑΣ



Ευδεμίδα. Προσβολή σε ράγα.



Ωίδιο. Προσβολή και αλευρώδες χνούδι (σπόρια) σε νεαρές ράγες.



Περωνόσπορος. Κηλίδες ελαίου στην πάνω επιφάνεια του φύλλου.

ΑΜΠΕΛΙ Πληροφορίες: Νίκος Ι. Μπαγκής - Εράγγελος Α. Αλατσοτιανός

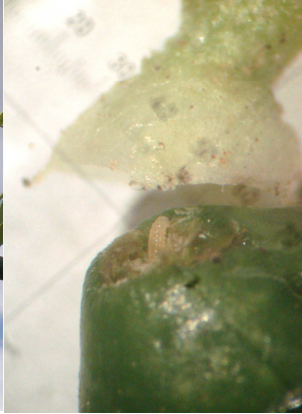
14.

ΕΥΔΕΜΙΔΑ: (<i>Lobesia botrana</i>) <i>Οδηγίες:</i> <i>Τρόπος επέμβασης:</i>	Στις μεσοπρώιμες περιοχές η πτήση του εντόμου συνεχίζεται και παρατηρούνται μεγάλοι πληθυσμοί και πυκνές ωοτοκίες. Συνιστάται επαναληπτικός ψεκασμός στις παρακάτω ημερομηνίες: Μεσοπρώιμες περιοχές: Επιτραπέζια: 10 - 11 Ιουνίου. Σταφιδάμπελα - οινάμπελα: 11 - 12 Ιουνίου. Το φάρμακο να πηγαίνει σε όλα τα σταφύλια και να τα καλύπτει. Τα κρυμμένα σταφύλια συνήθως προσβάλλονται.
ΩΙΔΙΟ: (<i>Erysiphe necator</i>)	Οι συνθήκες ευνοούν την ασθένεια. Να συνεχιστεί η προστασία των αμπελιών σε όλες τις περιοχές. Να τηρούνται τα μεσοδιαστήματα εφαρμογών που αναγράφονται στην ετικέτα και να χρησιμοποιούνται δραστικές διαφορετικών ομάδων για τη διαχείριση της ανθεκτικότητας.
ΠΕΡΟΝΟΣΠΟΡΟΣ: (<i>Plasmopara viticola</i>)	Σε περιόδους με δροσιές ή πιθανές βροχές και σε περιοχές που υπάρχει η ασθένεια τα αμπέλια να είναι προστατευμένα.
ΤΖΙΤΖΙΚΑΚΙ: (<i>Empoasca spp</i>)	Στα αμπέλια παρατηρούνται υψηλοί πληθυσμοί του εντόμου. Συνιστάται όπου εντοπίζονται πληθυσμοί να γίνεται αντιμετώπιση.

ΕΛΙΑ



Καρποί ελιάς μεγέθους κόκκου σταριού (βλαστικό στάδιο I)



Προνύμφη πυρηνοτρήτη αμέσως μετά την εκκόλαψη.



Φαγώματα από προνύμφες μαργαρόνιας σε νεαρούς καρπούς.



Καρποί προσβεβλημένοι από ρυγχίτη με χαρακτηριστικές τρύπες μορφής «κρατήρα».

(Φωτογραφίες: Περιφερειακό Κέντρο Προστασίας Φυτών & Ποιοτικού Ελέγχου Ηρακλείου)

Πληροφορίες: MSc Μαρία Ζ. Ροδιτάκη, MSc, PhD Αργυρή Γ. Καλλιονάκη

<p>ΠΥΡΗΝΟΤΡΗΤΗΣ: (<i>Prays oleae</i>)</p> <p>Διαπιστώσεις:</p> <p>Οδηγίες:</p>	<p>Στις όψιμες περιοχές η ελιά βρίσκεται στο στάδιο της καρπόδεσης. Στο δίκτυο παγίδευσης η πτήση της καρπόβιας γενιάς του πυρηνοτρήτη ξεκίνησε στο τρίτο δεκαήμερο του Μαΐου. Στις όψιμες περιοχές παρατηρούνται οι πρώτες φωτοκίες σε νεαρούς καρπούς μεγέθους κόκκου σταριού (στάδιο I). Οι νεαρές προνύμφες εκκολάπτονται πάνω στον κάλυκα, εισέρχονται στον καρπό και τρέφονται από τον πυρήνα.</p> <p>- Στις όψιμες περιοχές συστήνεται ψεκασμός κάλυψης με κατάλληλα εγκεκριμένα εντομοκτόνα στο διάστημα: 11 - 14 Ιουνίου.</p> <p>Μεγαλύτερη ανάγκη προστασίας έχουν ελαιώνες με μέτρια καρποφορία.</p>
<p>ΡΥΓΧΙΤΗΣ: ή μπίμπικας (<i>Rhynchites cribripennis</i>)</p> <p>Οδηγίες:</p>	<p>Μετά το τέλος της καρπόδεσης (στάδιο I) τα ενήλικα τρέφονται στους καρπούς όπου αργότερα φωτοκοούν. Η προσβολή αναγνωρίζεται με τις χαρακτηριστικές τρύπες μορφής «κρατήρα» στην επιφάνεια των καρπών οι οποίοι πέφτουν σε μεγάλο ποσοστό.</p> <p>Στους ελαιώνες των όψιμων περιοχών που παρατηρήθηκαν ζημιές τα δύο προηγούμενα χρόνια <u>πρέπει να γίνεται ανίχνευση του πληθυσμού με τινάγματα κλάδων, πολύ νωρίς το πρωί</u>. Τα σκαθάρια είναι ναρκωμένα ακόμη και πέφτουν εύκολα σε πανιά που έχουμε απλώσει κάτω από την ελιά. <u>Όταν καταρριφθούν περισσότερα από 4 σκαθάρια ανά κλάδο δικαιολογείται ψεκασμός των δέντρων αμέσως μετά την ολοκλήρωση της καρπόδεσης και πριν την έναρξη των φωτοκιών</u>.</p> <p>Με την επιλογή κατάλληλου εγκεκριμένου εντομοκτόνου, ο ρυγχίτης αντιμετωπίζεται συνδυασμένα με την επέμβαση κατά του πυρηνοτρήτη. Με τον ίδιο ψεκασμό αντιμετωπίζεται η πολλίνια στις περιπτώσεις που δεν έγινε ανοιξιάτικη επέμβαση.</p>

ΜΑΡΓΑΡΟΝΙΑ :
(*Palpita unionalis*)

Από τις συλλήψεις στο δίκτυο παγίδευσης διαπιστώνεται επικάλυψη γενιών και αυξημένοι πληθυσμοί. Το καλοκαίρι και το φθινόπωρο οι προνύμφες της μαργαρόνιας εκτός από τη βλάστηση προσβάλλουν και τη σάρκα του καρπού. Στις **πρώιμες και μεσοπρώιμες περιοχές** παρατηρήθηκαν προσβολές (φαγώματα) σε μικρούς καρπούς (στάδιο Ι).

Αντιμετώπιση:

Σε ελαιώνες που διαπιστώνονται προσβολές στην τρυφερή βλάστηση και στους καρπούς, να γίνει επέμβαση στο διάστημα: 11 - 14 Ιουνίου. **Μεγαλύτερη ανάγκη προστασίας έχουν τα νεαρά δέντρα σε φυτώρια και νέους ελαιώνες καθώς και δέντρα που έχουν δεχτεί κλάδεμα ανανέωσης.** Οι ημερομηνίες ισχύουν για όλες τις περιοχές.

ΕΝΗΜΕΡΩΣΗ: Οι επεμβάσεις κατά των εχθρών και ασθενειών του αμπελιού και της ελιάς να γίνονται με την επιλογή των κατάλληλων σκευασμάτων σύμφωνα με τις λίστες των εγκεκριμένων δραστικών ουσιών που σας έχουμε αποστείλει.

Ηράκλειο 5 Ιουνίου 2014
Ο Προϊστάμενος Δ/σης
Τρολλάκης Γιάννης