

ΓΕΩΡΓΙΚΕΣ ΠΡΟΕΙΔΟΠΟΙΗΣΕΙΣ

ΤΕΧΝΙΚΟ ΔΕΛΤΙΟ

ΠΕΡΙΟΧΗ ΚΕΝΤΡΙΚΗΣ – ΔΥΤΙΚΗΣ ΜΑΚΕΔΟΝΙΑΣ

ΥΠΟΥΡΓΕΙΟ ΑΓΡΟΤΙΚΗΣ ΑΝΑΠΤΥΞΗΣ ΚΑΙ ΤΡΟΦΙΜΩΝ
ΔΙΕΥΘΥΝΣΗ ΑΠΟΚΕΝΤΡΩΜΕΝΩΝ ΥΠΗΡΕΣΙΩΝ ΜΑΚΕΔΟΝΙΑΣ - ΘΡΑΚΗΣ
ΠΕΡΙΦΕΡΕΙΑΚΟ ΚΕΝΤΡΟ ΠΡΟΣΤΑΣΙΑΣ ΦΥΤΩΝ ΚΑΙ ΠΟΙΟΤΙΚΟΥ ΕΛΕΓΧΟΥ
ΘΕΣΣΑΛΟΝΙΚΗΣ

Ταχ. Δ/ση: Τ.Κ. 57001 ΘΕΡΜΗ, Τ.Θ. 60436
Τηλ.: 2310476662, Fax: 2310476663
Email: pkrfpet1@otenet.gr



Πληροφορίες: Υφούλης Αντώνης

Το παρόν δελτίο εκδίδεται μόνο ηλεκτρονικά

No 5 / 18 Φεβρουαρίου 2016

ΙΣΧΥΕΙ ΓΙΑ ΟΛΕΣ ΤΙΣ ΠΕΡΙΟΧΕΣ

ΒΕΡΙΚΟΚΙΑ - ΔΑΜΑΣΚΗΝΙΑ

ΜΟΝΙΛΙΑ (*Monilinia fructicola*, *Monilinia laxa*, *Monilinia fructigena*)

- Οι μωμιοποιημένοι καρποί που παρέμειναν πάνω στο δέντρο είτε στο έδαφος, διατηρούν το μόλυσμα της Μονίλιας σε όλη την διάρκεια του χειμώνα. Ο μύκητας προσβάλλει και τα κλαδιά, δημιουργώντας πληγές από τις οποίες εκρέει κόμμι και σχηματίζονται έλκη. Από τους καρπούς και τα έλκη θα προέλθουν οι πρωτογενείς μολύνσεις που θα μολύνουν τα άνθη.
- Σημαντικό μέτρο πρόληψης της ασθένειας είναι η εξαφάνιση των αρχικών εστιών μόλυνσης. Αυτό μπορεί να γίνει με τον καθαρισμό και την καταστροφή όλων των κλάδων που φέρουν έλκη, καθώς και των μωμιοποιημένων καρπών στα δέντρα και το έδαφος.
- Τα σέπαλα, τα πέταλα, οι ανθήρες και το στίγμα αποτελούν τα ευαίσθητα όργανα του άνθους που μπορεί να προσβληθούν από την Μονίλια.
- Ο βροχερός καιρός ευνοεί τις πρωτογενείς μολύνσεις.
- **Συστήνεται η κάλυψη των οπωρώνων στο στάδιο C.**
- Εγκεκριμένες δραστικές ουσίες φυτοπροστατευτικών προϊόντων Βερικοκιάς (μέγιστος αριθμός εφαρμογών ανά καλλιεργητική περίοδο): Captan (4), Copper hydroxide (3), Copper oxychloride (4), Dithianon (2), Fluorogam + tebuconazole (2), Propiconazole (3), Thiram (3).
- Εγκεκριμένες δραστικές ουσίες φυτοπροστατευτικών προϊόντων Δαμασκηνιάς (μέγιστος αριθμός εφαρμογών ανά καλλιεργητική περίοδο): Copper hydroxide (4), Copper oxychloride (4), Dithianon (2), Thiram (3).

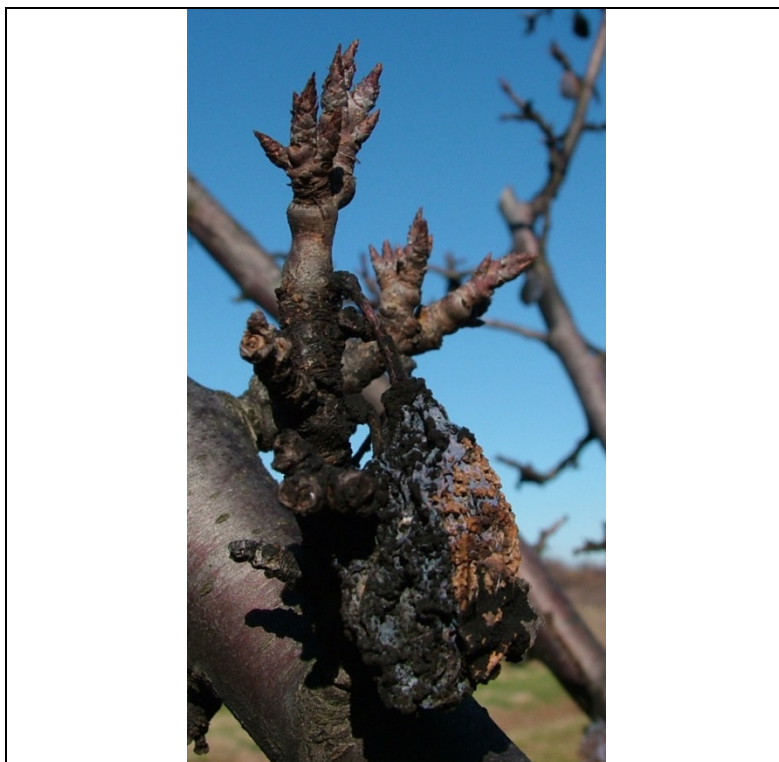


Εμφάνιση κάλυκα (ρόδινη κορυφή)
Βερικοκιά



Πράσινη κορυφή
Δαμασκηλιά

στάδιο C



μουμιοποιημένοι καρποί

Η Προϊσταμένη Τμήματος

Νικολάου Σταυρούλα