

Γ Ε Ω Ρ Γ Ι Κ Ε Σ Π Ρ Ο Ε Ι Δ Ο Π Ο Ι Η Σ Ε Ι Σ
ΠΕΡΙΟΧΗ ΚΕΝΤΡΙΚΗΣ ΕΛΛΑΔΟΣ * ΤΕΧΝΙΚΟ ΔΕΛΤΙΟ

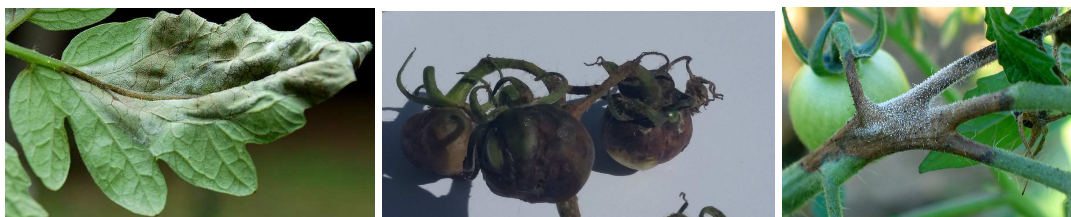
ΥΠΟΥΡΓΕΙΟ ΑΓΡΟΤΙΚΗΣ
ΑΝΑΠΤΥΞΗΣ ΚΑΙ ΤΡΟΦΙΜΩΝ
Δ/ΝΣΗ ΑΠΟΚ. ΥΠΗΡΕΣΙΩΝ ΘΕΣΣΑΛΙΑΣ &
ΣΤΕΡΕΑΣ ΕΛΛΑΔΟΣ
ΠΕΡ/ΚΟ ΚΕΝΤΡΟ ΠΡΟΣΤΑΣΙΑΣ ΦΥΤΩΝ
ΚΑΙ ΠΟΙΟΤΙΚΟΥ ΕΛΕΓΧΟΥ ΒΟΛΟΥ
Ταχ.Δ/ση: Τορούτζια-Νικολαΐδη, 38334 Βόλος
Τηλ: 2421066525 - Fax: 2421069545

Η αλόγιστη χρήση φυτοφαρμάκων :
- βλάπτει την υγεία των καταναλωτών
- επιβαρύνει το περιβάλλον
- αυξάνει το κόστος παραγωγής

Πληροφορίες: Φωτοπούλου Αννέτα

Δελτίο Νο 4: Βόλος, 20/7/2016

ΤΟΜΑΤΑ ΥΠΑΙΘΡΙΑ ΕΠΙΤΡΑΠΕΖΙΑ
ΠΕΡΟΝΟΣΠΟΡΟΣ (*Phytophthora infestans* – *Peronospora parasitica*)



Αναμένεται η είσοδος του περονόσπορου στις πρώιμες μεσοπρώιμες και όψιμες καλλιέργειες επιτραπέζιας τομάτας μετά τις τελευταίες βροχοπτώσεις. **Οι καιρικές συνθήκες που επικρατούν είναι ευνοϊκές για την ανάπτυξη και την εξάπλωση του παθογόνου.**

Συμπτώματα: 1) Ακανόνιστου σχήματος περιοχές (κηλίδες λαδιού) στην πάνω επιφάνεια των φύλλων οι οποίες γρήγορα αποκτούν καστανό-γκρίζο ή μαύρο χρώμα, ενώ στην κάτω επιφάνεια αναπτύσσονται υπόλευκες εξανθήσεις. 2) Στους βλαστούς καστανές έως μαύρες ραβδώσεις με λευκή εξάνθηση. 3) Στους καρπούς διάχυτες γκριζοπράσινες μέχρι καστανές βυθισμένες περιοχές, οι οποίες μπορούν να εξαπλωθούν σε ολόκληρο τον καρπό.

Τα πρώτα συμπτώματα εμφανίζονται συνήθως στα κατώτερα και στη συνέχεια στα ανώτερα φύλλα των φυτών.

Συνθήκες ανάπτυξης: Η ασθένεια ευνοείται από υγρό και δροσερό καιρό. Απαιτείται πολύ υψηλή σχετική υγρασία 80-100% και θερμοκρασίες από 3-26⁰C (άριστη θερμοκρασία 18-22⁰C).

Συστάσεις: Όσοι παραγωγοί διαπιστώσουν συμπτώματα προσβολών από περονόσπορο να προστατεύσουν την παραγωγή τους: με ψεκασμούς κάλυψης με επιτρεπόμενα, φυτοπροστατευτικά σκευάσματα: *Fosetyl-aluminium*, *Pyraclostrobin*, *Propipineb*, *Azoxystrobin*, *Metalaxyl-m*, κ.α.. Επανάληψη του ψεκασμού μετά από βροχή.

ΠΡΟΣΟΧΗ Σε κάθε περίπτωση να τηρούνται αυστηρά οι οδηγίες χρήσης των φυτοπροστατευτικών προϊόντων για την αναλογία χρήσης, συνδυαστικότητα, τον κίνδυνο φυτοτοξικότητας το διάστημα μεταξύ τελευταίας επέμβασης και συγκομιδής και τα μέτρα προστασίας για την αποφυγή δηλητηριάσεων.

Οι παραγωγοί που ενδιαφέρονται για τις γεωργικές προειδοποιήσεις της βιομηχανικής τομάτας να το δηλώσουν με ηλεκτρονικό μήνυμα στην Υπηρεσία μας στην ηλεκτρονική διεύθυνση email: fyto12@otenet.gr

Όλα τα δελτία μας υπάρχουν στην ιστοσελίδα του Υπουργείου Αγροτικής Ανάπτυξης στο διαδίκτυο <http://www.minagric.gr/index.php/el/for-farmer-2/agricultural-warnings>

Προϊστάμενος Τμήματος α.α.

Λύκας Δημήτριος