

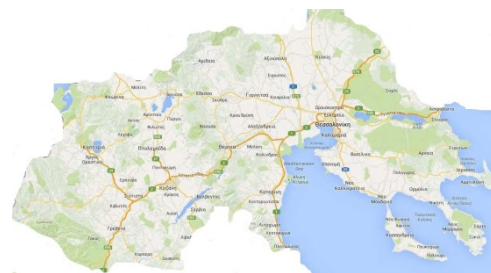
ΓΕΩΡΓΙΚΕΣ ΠΡΟΕΙΔΟΠΟΙΗΣΕΙΣ

ΤΕΧΝΙΚΟ ΔΕΛΤΙΟ

ΠΕΡΙΟΧΗ ΚΕΝΤΡΙΚΗΣ – ΔΥΤΙΚΗΣ ΜΑΚΕΔΟΝΙΑΣ

ΥΠΟΥΡΓΕΙΟ ΑΓΡΟΤΙΚΗΣ ΑΝΑΠΤΥΞΗΣ ΚΑΙ ΤΡΟΦΙΜΩΝ
ΔΙΕΥΘΥΝΣΗ ΑΠΟΚΕΝΤΡΩΜΕΝΩΝ ΥΠΗΡΕΣΙΩΝ ΜΑΚΕΔΟΝΙΑΣ - ΘΡΑΚΗΣ
ΠΕΡΙΦΕΡΕΙΑΚΟ ΚΕΝΤΡΟ ΠΡΟΣΤΑΣΙΑΣ ΦΥΤΩΝ ΚΑΙ ΠΟΙΟΤΙΚΟΥ ΕΛΕΓΧΟΥ
ΘΕΣΣΑΛΟΝΙΚΗΣ

Ταχ. Δ/ση: Τ.Κ. 57001 ΘΕΡΜΗ, Τ.Θ. 60436
Τηλ.: 2310476662, Fax: 2310476663
Email: pkrfpet1@otenet.gr



Πληροφορίες: Υφούλης Αντώνης

Το παρόν δελτίο εκδίδεται μόνο ηλεκτρονικά

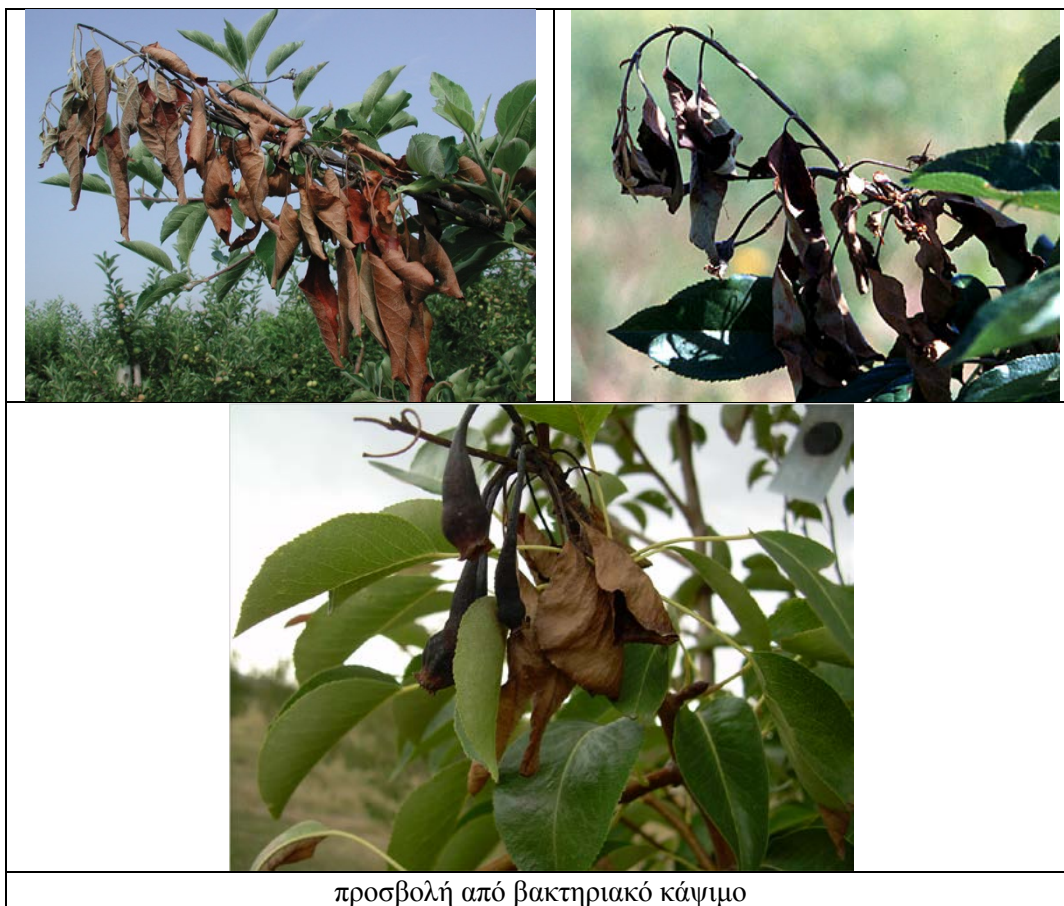
No 4 / 11 Φεβρουαρίου 2016

ΙΣΧΥΕΙ ΓΙΑ ΟΛΕΣ ΤΙΣ ΠΕΡΙΟΧΕΣ

ΒΑΚΤΗΡΙΑΚΟ ΚΑΨΙΜΟ ΑΧΛΑΔΙΑΣ

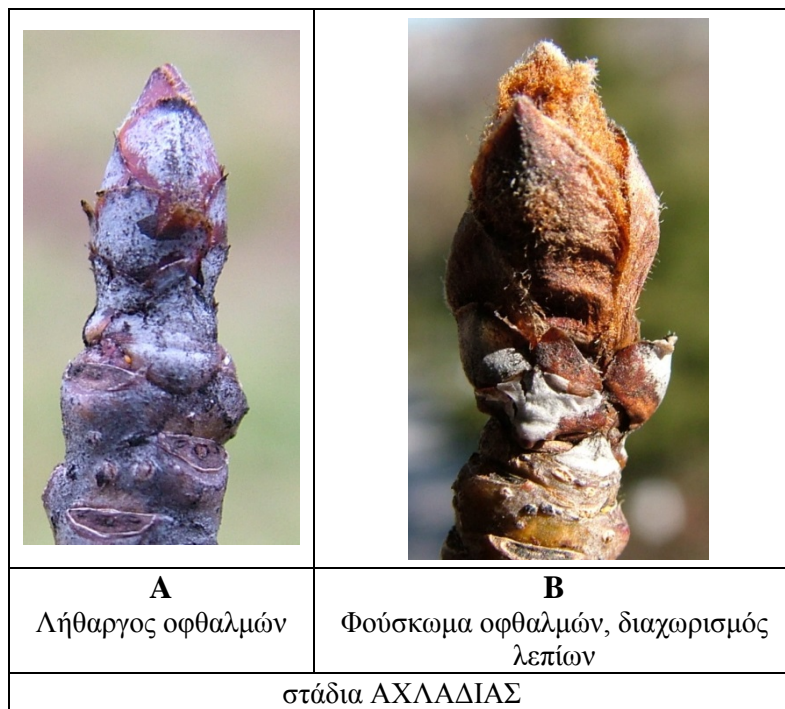
(*Erwinia amylovora* (Burrill) Winslow et al.)

- Ιδιαίτερα καταστρεπτική ασθένεια για την αχλαδιά. Οι περισσότερες εμπορικές ποικιλίες είναι ευπαθείς στο βακτηριακό κάψιμο. Είναι δυνατόν μέσα σε λίγους μήνες να ξηράνει παραγωγικά δένδρα.
- Χαρακτηριστικό σύμπτωμα είναι το μαύρισμα των ταξιανθιών, των φύλλων και των βλαστών, που μοιάζουν να είναι «καμένα» από φωτιά. Η προσβολή εκτείνεται στους κλάδους, βραχίονες ή και τον κορμό των δένδρων.
- Τα νεκρά φύλλα και άνθη παραμένουν προσκολλημένα στο δένδρο όλο το έτος.
- Οι τρυφεροί βλαστοί κάμπτονται σαν «μαγκούρα», μαραίνονται, ξηραίνονται.



προσβολή από βακτηριακό κάψιμο

- Στις πρώιμες περιοχές οι περισσότερες ποικιλίες βρίσκονται στο στάδιο της έναρξης της διόγκωσης των οφθαλμών. Συνιστάται επιμελής έλεγχος των ποικιλιών για διαπίστωση της διόγκωσης των οφθαλμών.
- Σε σοβαρά προσβεβλημένους οπωρώνες κατά την προηγούμενη καλλιεργητική περίοδο συνιστάται στην διόγκωση των οφθαλμών (αρχή σταδίου «B») επέμβαση με εγκεκριμένα χαλκούχα σκευάσματα στις υψηλότερες δόσεις (μέγιστος αριθμός εφαρμογών ανά καλλιεργητική περίοδο): copper hydroxide (3).



Η Προϊσταμένη Τμήματος

Νικολάου Σταυρούλα