

ΓΕΩΡΓΙΚΕΣ ΠΡΟΕΙΔΟΠΟΙΗΣΕΙΣ

ΤΕΧΝΙΚΟ ΔΕΛΤΙΟ

ΥΠΟΥΡΓΕΙΟ ΑΓΡΟΤΙΚΗΣ ΑΝΑΠΤΥΞΗΣ & ΤΡΟΦΙΜΩΝ
ΔΙΕΥΘΥΝΣΗ ΑΠΟΚΕΝΤΡΩΜΕΝΩΝ ΥΠΗΡΕΣΙΩΝ ΚΡΗΤΗΣ
ΠΕΡΙΦΕΡΕΙΑΚΟ ΚΕΝΤΡΟ ΠΡΟΣΤΑΣΙΑΣ ΦΥΤΩΝ & ΠΟΙΟΤΙΚΟΥ
ΕΛΕΓΧΟΥ ΗΡΑΚΛΕΙΟΥ

Ταχ. Δ/ση: Καστοριάς 32Α, 71307 Ηράκλειο

Τηλ.: 2810224948, Fax: 2810225616 • Email: pkpfhgpr@otenet.gr



Τα δελτία διανέμονται δωρεάν στους ενδιαφερόμενους
και δημοσιεύονται στην ιστοσελίδα www.minagric.gr

Εφαρμόζετε πιστά τις οδηγίες χρήσης των φαρμάκων.
Έτσι προστατεύετε εσείς, ο καταναλωτής και το περιβάλλον

ΕΧΘΡΟΙ ΤΩΝ ΕΣΠΕΡΙΔΟΕΙΔΩΝ



Μύγα Μεσογείου: Προσβολή σε πορτοκάλι.



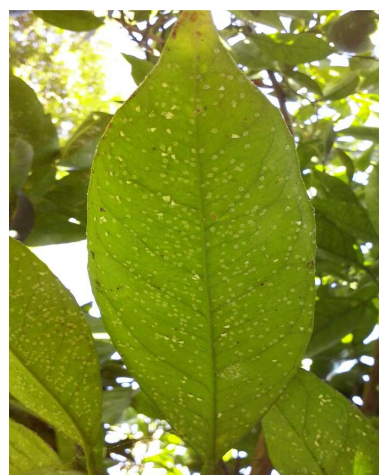
Ψευδόκοκκος: Νεαρός καρπός προσβεβλημένος στον ομφαλό.



Θρίπες: Επιδερμικές ξηράνοιες στην επιφάνεια του καρπού.



Αφίδες: Προσβολή ακραίας βλάστησης με χαρακτηριστικό καρούλιασμα των φύλλων.



Διαλευρώδης: Ενήλικα και προνύμφες στην κάτω επιφάνεια των φύλλων.



Ακάρεια Eriophyidae: Λεμόνι με θαμπό μολυβί χρώμα στην επιφάνεια.

(Φωτογραφίες: Περιφερειακό Κέντρο Προστασίας Φυτών & Ποιοτικού Ελέγχου Ηρακλείου)

<p>ΜΥΓΑ ΜΕΣΟΓΕΙΟΥ: (<i>Ceratitis capitata</i>)</p> <p>Οδηγίες:</p> <p>Δραστικές φυτοπροστατευτικών προϊόντων:</p>	<p>Παρατηρείται αύξηση των συλλήψεων στις περιοχές του δικτύου παγίδευσης, με ιδιαίτερα υψηλούς πληθυσμούς στην Περιφερειακή Ενότητα Χανίων. Οι καρποί προσβάλλονται μόλις ωριμάσουν. Ο κίνδυνος προσβολών στις όψιμες ποικιλίες εσπεριδοειδών είναι αυξημένος.</p> <p>– Συστήνεται άμεση έναρξη καταπολέμησης της μύγας στις όψιμες ποικιλίες (πορτοκάλια βαλέντσια, μανταρινία, γκρέιπ φρούτ).</p> <p>Αυτή την εποχή προτείνονται οι μέθοδοι των δολωματικών ψεκασμών και της μαζικής παγίδευσης γιατί δε διαταράσσεται η δράση των ωφέλιμων εντόμων, αρπακτικών και παρασιτοειδών. Ο συνδυασμός των δύο μεθόδων εξασφαλίζει αποτελεσματική προστασία, ιδιαίτερα όταν η ανάρτηση των παγίδων γίνει με χαμηλούς πληθυσμούς.</p> <p><u>Οι δολωματικοί ψεκασμοί επαναλαμβάνονται κάθε 5-7 ημέρες.</u> Το δόλωμα αποτελείται από νερό, ελκυστική ουσία 2% και ένα εγκεκριμένο για το έντομο σκεύασμα και κατευθύνεται με μορφή χονδρών σταγονιδίων σε κλαδιά χωρίς καρπούς, στον κορμό και περιμετρικά σε θάμνους και φράκτες.</p> <p>Ψεκασμοί κάλυψης δεν επιτρέπονται όσο διαρκεί η άνθιση ή παρουσία μελισσών στην ευρύτερη περιοχή, σύμφωνα με τις αρχές της Ολοκληρωμένης Φυτοπροστασίας.</p> <p><i>Δελταμεθρίν, Λάμδα σβαλοθρίν, Φοσμέτ, Μπιοβέρια μπασιάνα (μόνο μανταρινιά, βιολογικό).</i> <i>Δελταμεθρίν - ετοιμόχρηστο δόλωμα: διάφορα σκευάσματα μαζικής παγίδευσης.</i></p>
<p>ΨΕΥΔΟΚΟΚΚΟΣ: (<i>Planococcus citri</i>)</p> <p>Αντιμετώπιση:</p> <p>Δραστικές φυτοπροστατευτικών προϊόντων:</p>	<p>Προσβάλλει βλαστούς, φύλλα και κυρίως τους καρπούς υποβαθμίζοντας την εμπορική τους αξία με τα <u>λευκά κηρώδη νημάτια και τα μελιτώματα (κόλλα)</u>, δευτερευόντως με την <u>ανάπτυξη καπνιάς</u>.</p> <p><u>Σε περιοχές με υψηλή υγρασία, συστήνεται επέμβαση μετά την καρπόδεση και πριν ο κάλυκας ενωθεί με τον καρπό</u>, ιδιαίτερα στις <u>ομφαλοφόρες ποικιλίες με ιστορικό σοβαρών προσβολών</u>.</p> <p><i>Θερινά λάδια, Σπιροτετραμάτ, Χλωρπυριφός, Χλωρπυριφός μεθύλ.</i></p>
<p>ΘΡΙΠΕΣ: (<i>Thrips sp.</i>)</p> <p>Οδηγίες:</p> <p>Δραστικές φυτοπρ/κών προϊόντων:</p>	<p>Προκαλούν επιδερμικές αλλοιώσεις στους καρπούς (νεκρωτικά στίγματα, ξηράνσεις) κυρίως σε λεμόνια και κίτρα υποβαθμίζοντας την εμπορική τους αξία.</p> <p><u>Όπου υπήρξαν σοβαρές προσβολές την προηγούμενη χρονιά, απαιτείται επέμβαση ή συνδυασμένη αντιμετώπιση με τον ψευδόκοκκο.</u></p> <p><i>Αλατα λιπαρών οξέων, Θερινά λάδια, Σπιροτετραμάτ, Χλωρπυριφός.</i></p>
<p>ΑΦΙΔΕΣ: (<i>Aphis sp.</i>)</p> <p>Οδηγίες:</p> <p>Δραστικές φυτοπροστατευτικών προϊόντων:</p>	<p>Παρατηρούνται προσβολές στη νεαρή βλάστηση. Οι αφίδες (μελίγκρες) εγκαθίστανται στην κάτω επιφάνεια των φύλλων και προκαλούν παραμορφώσεις και συστροφές στις βλαστικές κορυφές. Στις μελιτώδεις εκκρίσεις τους αναπτύσσεται δευτερογενώς καπνιά.</p> <p>Όταν διαπιστώνετε προσβολή βλαστών σε ποσοστό μεγαλύτερο από 10% στις πορτοκαλιές και 5% στις μανταρινιές (κλημεντίνες) πρέπει να γίνει καταπολέμηση.</p> <p><u>Ιδιαίτερα πρέπει να προστατεύονται φυτώρια πολλαπλασιαστικού υλικού και νεαρές φυτείες</u> διότι ορισμένα είδη αφίδων είναι φορείς <u>ιώσεων (Τριστέτσα)</u>.</p> <p><i>Αλατα λιπαρών οξέων, Θερινά λάδια, Ασεταμιπρίντ, Δελταμεθρίν, Θιαμεθοξάμ, Λάμδα σβαλοθρίν, Ντιμεθοείτ, Πιριμικάρμπ, Πυμετροζίν, Σπιροτετραμάτ, Ταου φλουβαλινείτ, Φλονικαμίντ, Χλωρπυριφός, Χλωρπυριφός μεθύλ.</i></p>

<p>ΑΚΑΡΙ ΤΗΣ ΣΚΟΥΡΙΑΣ: (<i>Aculops pelecasi</i>) <i>Eriophyidae</i> (Λεμονιές - Πορτοκαλιές) Οδηγίες:</p>	<p>Προσβάλει τους καρπούς. Όταν οι προσβεβλημένοι καρποί είναι πράσινοι αποκτούν θαμπό μολυβί χρώμα ενώ ώριμοι εμφανίζουν σκουριόχρωμες κηλίδες (πορτοκάλια, μανταρινία) ή αργυρόχρωμες (λεμόνια). Είναι κατάλληλη περίοδος για ψεκασμό στα δένδροκομεία που παρατηρήθηκαν προσβολές την προηγούμενη χρονιά.</p>
<p>ΔΙΑΛΕΥΡΩΔΗΣ: (<i>Dialeurodes citri</i>) Διαπιστώσεις: Οδηγίες:</p>	<p>Πυκνό φύλλωμα και αυξημένη υγρασία ευνοούν σοβαρές προσβολές. Στα μελιτώδη εκκρίματά του αναπτύσσεται καπνιά που υποβαθμίζει ποιοτικά τους καρπούς. Ξεκίνησαν οι ωοτοκίες στην τρυφερή βλάστηση. Δεν χρειάζεται προς το παρόν χημική αντιμετώπιση. Ο κατάλληλος χρόνος επέμβασης θα δοθεί σε επόμενο δελτίο. <u>Συνιστώνται καλλιεργητικά μέτρα που περιορίζουν την ανάπτυξη πυκνών πληθυσμών:</u> - Κατάλληλο κλάδεμα και αφαίρεση των λαιμαργών βλαστών ώστε να εξασφαλίζεται καλός αερισμός των δέντρων. - Περιορισμένες αζωτούχες λιπάνσεις και κανονικές αρδεύσεις.</p>

Τα Τεχνικά Δελτία για την Π. Ε. Χανίων εκδίδονται σε συνεργασία με το Τμήμα Αγροτικής Ανάπτυξης Χανίων.

ΠΡΟΣΟΧΗ: Η χρήση των φυτοπροστατευτικών πρέπει να γίνεται σύμφωνα με τις οδηγίες της ετικέτας συσκευασίας. Να προτιμηθούν σκευάσματα με περιορισμένη δράση στα ωφέλιμα έντομα, αρπακτικά και παρασιτοειδή, που αναπτύσσονται αυτή την εποχή.

Ηράκλειο 27 Απριλίου 2016

Προϊσταμένη Τμήματος

Κληρονόμος Ευφροσύνη