

Γ Ε Ω Ρ Γ Ι Κ Ε Σ Π Ρ Ο Ε Ι Δ Ο Π Ο Ι Η Σ Ε Ι Σ  
ΠΕΡΙΟΧΗ ΚΕΝΤΡΙΚΗΣ ΕΛΛΑΔΟΣ \* ΤΕΧΝΙΚΟ ΔΕΛΤΙΟ

ΥΠΟΥΡΓΕΙΟ ΑΓΡΟΤΙΚΗΣ  
ΑΝΑΠΤΥΞΗΣ ΚΑΙ ΤΡΟΦΙΜΩΝ  
Δ/ΝΣΗ ΑΠΟΚ. ΥΠΗΡΕΣΙΩΝ ΘΕΣΣΑΛΙΑΣ &  
ΣΤΕΡΕΑΣ ΕΛΛΑΔΟΣ  
ΠΕΡ/ΚΟ ΚΕΝΤΡΟ ΠΡΟΣΤΑΣΙΑΣ ΦΥΤΩΝ  
ΚΑΙ ΠΟΙΟΤΙΚΟΥ ΕΛΕΓΧΟΥ ΒΟΛΟΣ  
Ταχ.Δ/ση: Τορούτζια-Νικολαΐδη, 38334 Βόλος  
Τηλ: 2421066525 - Fax: 2421069545

Η αλόγιστη χρήση φυτοφαρμάκων :  
- βλάπτει την υγεία των καταναλωτών  
- επιβαρύνει το περιβάλλον  
- αυξάνει το κόστος παραγωγής

Πληροφορίες: Φωτοπούλου Αννέτα

Δελτίο Νο 3: Βόλος, 8/7/2016

(*Tetranychus urticae*)

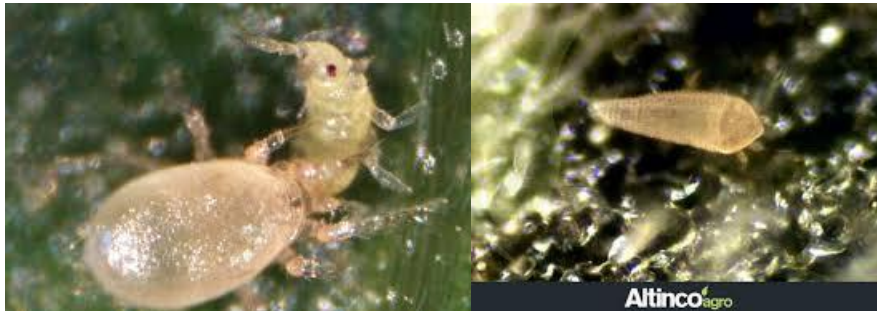


**Διαπιστώσεις:** Συνεχίζεται η παρουσία του τετρανύχου στις πρώιμες (με 5-7σταυρούς) και μεσοπρώιμες (με 3-5σταυρούς) καλλιέργειες υπαίθριας τομάτας στους Νομούς Καρδίτσας Λάρισας ,Μαγνησίας Τρικάλων και Φθιώτιδας και αναμένεται στις όψιμες.

Οι καιρικές συνθήκες που επικρατούν την εποχή αυτή ευνοούν την ανάπτυξη των τετρανύχων. Απαιτείται συνεχής επιθεώρηση από τους παραγωγούς λόγω του ότι η προσβολή από τους εχθρούς αυτούς εξαπλώνεται με μεγάλη ταχύτητα στο χωράφι.

**Συστάσεις:** Οι ψεκασμοί πρέπει να γίνουν μόνο μετά τη διαπίστωση της προσβολής (**3 άτομα/φύλλο**) και όχι προληπτικά, με κατάλληλα εγκεκριμένα φυτοπροστατευτικά σκευάσματα (με δραστικές ουσίες όπως , *Abamectin* ,*avermectin* ,*spiromesifen* ,*sulphur* , κ .α.

ΑΚΑΡΕΑ (*Aculops lycopersici*)



**Διαπιστώσεις:** : Συνεχίζεται η παρουσία του άκουλου στις πρώιμες (με 5-7σταυρούς) και μεσοπρώιμες (με 3-5 σταυρούς) καλλιέργειες τομάτας στους Νομούς Καρδίτσας Λάρισας ,Μαγνησίας Τρικάλων και Φθιώτιδας και αναμένεται στις όψιμες.

**Συμπτώματα:** Τα προσβεβλημένα φύλλα και στελέχη κιτρινίζουν και αργότερα καφετιάζουν. Σε πολύ σοβαρές περιπτώσεις η επιδερμίδα των καρπών γίνεται σκληρή - καστανοκόκκινη και τα φυτά ξεραίνονται.

**Συστάσεις:** Οι ψεκασμοί να γίνουν μόνο μετά την διαπίστωση της προσβολής.

**Φυτοπροστατευτικά σκευάσματα:** *abamectin* κ.α

## TUTA ABSOLUTA



**Διαπιστώσεις:** Η πτήση του εντόμου στο δίκτυο φερομονικών παγίδων συνεχίζεται. Οι πληθυσμοί του εντόμου στις πρώιμες καλλιέργειες είναι ανησυχητικά υψηλοί. Έχουν παρατηρηθεί οι πρώτες προσβολές στα φύλλα και στους καρπούς των φυτών στις πρώιμες καλλιέργειες τομάτας (5-7 σταυρούς) και αναμένονται στις μεσοπρώιμες (3-5 σταυρούς). Το έντομο έχει πολλές γενεές και σύντομο βιολογικό κύκλο.

**Φυτοπροστατευτικά σκευάσματα:** *baccilus thuringensis*, *abamectin* κ.α. εγκεκριμένα σκευάσματα. Οι ψεκασμοί να γίνονται κατά προτίμηση μετά τη δύση του ήλιου και με ένα μόνο εκλεκτικό εντομοκτόνο (για *tuta absoluta*). Επανάληψη μετά από δεκαπέντε ημέρες.

## ΠΡΑΣΙΝΟ ΣΚΟΥΛΗΚΙ (*Heliothis armigera*)



**Διαπιστώσεις:** Σε ορισμένες περιοχές των Νομών Καρδίτσας –Λάρισας-Τρικάλων - Μαγνησίας και Φθιώτιδας διαπιστώθηκαν ωτοκίες στα φύλλα και στους καρπούς των πρώιμων καλλιεργειών υπαίθριας τομάτας από την πεταλούδα του εντόμου *Heliothis armigera* (πράσινο σκουλήκι).

Χρειάζεται ιδιαίτερη προσοχή διότι, εκτός από την άμεση προσβολή ευνοείται δευτερογενώς και η ανάπτυξη ασθενειών στους καρπούς.

**Συστάσεις:** Θα πρέπει να γίνουν επεμβάσεις με εντομοκτόνα μόνο όταν διαπιστωθεί προσβολή και όχι προληπτικά.

**Φυτοπροστατευτικά σκευάσματα:** Βάκιλος Θουριγγίας, κ.α

**ΠΡΟΣΟΧΗ** Σε κάθε περίπτωση να τηρούνται αυστηρά οι οδηγίες χρήσης των φυτοπροστατευτικών προϊόντων για την αναλογία χρήσης, συνδυαστικότητα, τον κίνδυνο φυτοτοξικότητας το διάστημα μεταξύ τελευταίας επέμβασης και συγκομιδής και τα μέτρα προστασίας για την αποφυγή δηλητηριάσεων.

**Οι παραγωγοί που ενδιαφέρονται για τις γεωργικές προειδοποιήσεις της τομάτας να το δηλώσουν με ηλεκτρονικό μήνυμα στην Υπηρεσία μας στην ηλεκτρονική διεύθυνση email: [fyto12@otenet.gr](mailto:fyto12@otenet.gr)**

Όλα τα δελτία μας υπάρχουν στην ιστοσελίδα του Υπουργείου Αγροτικής Ανάπτυξης στο διαδίκτυο <http://www.minagric.gr/index.php/el/for-farmer-2/agricultural-warnings>

Ο Προϊστάμενος Τμήματος α.α.

