

ΓΕΩΡΓΙΚΕΣ ΠΡΟΕΙΔΟΠΟΙΗΣΕΙΣ

ΤΕΧΝΙΚΟ ΔΕΛΤΙΟ

ΥΠΟΥΡΓΕΙΟ ΑΓΡΟΤΙΚΗΣ ΑΝΑΠΤΥΞΗΣ & ΤΡΟΦΙΜΩΝ
ΔΙΕΥΘΥΝΣΗ ΑΠΟΚΕΝΤΡΩΜΕΝΩΝ ΥΠΗΡΕΣΙΩΝ ΚΡΗΤΗΣ
ΠΕΡΙΦΕΡΕΙΑΚΟ ΚΕΝΤΡΟ ΠΡΟΣΤΑΣΙΑΣ ΦΥΤΩΝ & ΠΟΙΟΤΙΚΟΥ
ΕΛΕΓΧΟΥ ΗΡΑΚΛΕΙΟΥ

Ταχ. Δ/ση: Καστοριάς 32Α, 71307 Ηράκλειο

Τηλ.: 2810224948, Fax: 2810225616 • Email: pkpfhgpr@otenet.gr



Τα δελτία διανέμονται δωρεάν στους ενδιαφερόμενους
και δημοσιεύονται στην ιστοσελίδα www.minagric.gr

Εφαρμόζετε πιστά τις οδηγίες χρήσης των φαρμάκων.
Έτσι προστατεύετε εσείς, ο καταναλωτής και το περιβάλλον

Ε Χ Θ Ρ Ο Ι Τ Η Σ Ε Λ Ι Α Σ

Βλαστικά στάδια ελιάς



Έναρξη άνθισης



Πτώση πετάλων - καρπόδεση



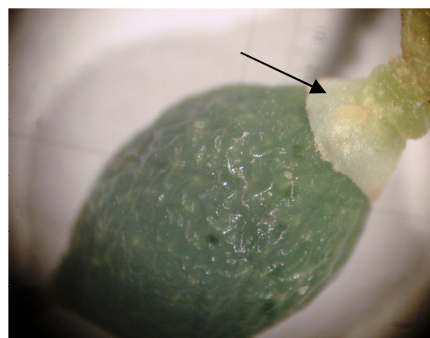
Ολοκλήρωση καρπόδεσης -
Καρποί μεγέθους σταριού



Ρυγχίτης: Ενήλικο με
χαρακτηριστικό ρύγχος.



Ρυγχίτης: Προσβολή ενηλίκων
σε καρπό. Διακρίνονται οι οπές
μορφής «κρατήρα».



Πυρηνοτρήτης: Ωτοκία πάνω
στον κάλυκα νεαρού καρπού.

(Φωτογραφίες: Περιφερειακό Κέντρο Προστασίας Φυτών & Ποιοτικού Ελέγχου Ηρακλείου)

Παρατηρήσεις υπαίθρου: Ρ. Οικονομάκη, Ρ. Ηλιάκη, Μ. Ροδιτάκη.

ΒΛΑΣΤΙΚΑ ΣΤΑΔΙΑ

Πρώιμες περιοχές: Ολοκλήρωση καρπόδεσης – καρποί μεγέθους κόκκου σιταριού.

Μεσοπρώιμες περιοχές: Πτώση πετάλων – έναρξη καρπόδεσης.

Όψιμες περιοχές: Έναρξη άνθησης.

Στις **παραλιακές και στις πρώιμες περιοχές** παρατηρείται ανομοιομορφία στην καρπόδεση και μειωμένη καρποφορία που οφείλονται κυρίως στις ιδιόμορφες κλιματικές συνθήκες που επικράτησαν από την έναρξη της βλάστησης και κατά την κρίσιμη περίοδο της άνθησης (επικονίαση – γονιμοποίηση) και της καρπόδεσης.

<p>ΠΥΡΗΝΟΤΡΗΤΗΣ: (<i>Prays oleae</i>)</p> <p><i>Οδηγίες:</i></p> <p><i>Χρόνος επέμβασης:</i></p>	<p>Η πτήση της καρπόβιας γενιάς του πυρηνοτρήτη στις παραλιακές και στις πρώιμες περιοχές ξεκίνησε στα τέλη Απριλίου. Παρατηρήθηκαν οι πρώτες ωτοκίες στους καρπούς. Όταν εκκολάπτονται οι νεαρές προνύμφες εισέρχονται στον καρπό από τον κάλυκα και τρέφονται στον πυρήνα. Οι προσβεβλημένοι καρποί ξηραίνονται, μαυρίζουν και πέφτουν λόγω τραυματισμού του ποδίσκου (πρώιμη θερινή καρπόπτωση) ή παραμένουν στο δέντρο και πέφτουν πριν την συγκομιδή, κατά την έξοδο των προνυμφών.</p> <p>Συστήνεται ψεκασμός κάλυψης με κατάλληλα εγκεκριμένα εντομοκτόνα. Στόχος της επέμβασης είναι η καταπολέμηση των νεαρών προνυμφών πριν μπουν στον καρπό.</p> <p>– Πρώιμες και παραλιακές περιοχές: 11 - 14 Μαΐου.</p> <p>Μεγαλύτερη ανάγκη προστασίας έχουν ελαιώνες με μέτρια καρποφορία.</p> <p>Σε επόμενο δελτίο θα ενημερωθείτε για ημερομηνίες καταπολέμησης σε μεσοπρώιμες και όψιμες περιοχές.</p>
<p>ΡΥΓΧΙΤΗΣ: (μπίμπικας) (<i>Rhynchites cribripennis</i>)</p> <p><i>Οδηγίες:</i></p>	<p>Είναι μικρό σκαθάρι μεγέθους περίπου 0,5 εκ., χρώματος κεραμιδι με χαρακτηριστικό ρύγχος. <u>Μετά την καρπόδεση τα ενήλικα τρέφονται από τους νεαρούς καρπούς.</u> Κατά τον Ιούλιο ωτοκούν, κάνοντας τρόπες μορφής «κρατήρα» στην επιφάνειά των καρπών, ενώ οι προνύμφες εισέρχονται και τρέφονται στον πυρήνα. Οι προσβεβλημένοι καρποί πέφτουν πρόωρα το καλοκαίρι και το φθινόπωρο. Προκαλεί, μερικές χρονιές, σημαντικές ζημιές κατά περιοχές.</p> <p>Σε ελαιώνες πρώιμων και παραλιακών περιοχών που διαπιστώθηκαν ζημιές τα δύο προηγούμενα χρόνια, συστήνεται έλεγχος πυκνότητας πληθυσμού με τίναγμα των κλαδιών νωρίς το πρωί σε λευκό χαρτί. Εάν πέσουν περισσότερα από τέσσερα άτομα πρέπει να γίνει επέμβαση <u>αμέσως μετά την ολοκλήρωση της καρπόδεσης.</u></p> <p>Με τη επιλογή κατάλληλου εντομοκτόνου γίνεται συνδυασμένη αντιμετώπιση με τον πυρηνοτρήτη.</p>
<p>ΩΤΙΟΡΥΓΧΟΣ: (<i>Otiorynchus cribricollis</i>)</p> <p><i>Οδηγίες:</i></p>	<p>Πρόκειται για νυχτόβιο σκαθάρι που ανεβαίνει στα δέντρα από τον κορμό τις νυχτερινές ώρες. Προκαλεί περιφερειακά στα φύλλα χαρακτηριστικά πριονωτά φαγώματα και καρπόπτωση (ο καρπός πέφτει μαζί με τον ποδίσκο του).</p> <p>Σε ελαιώνες πρώιμων και παραλιακών περιοχών με ιστορικό σοβαρών προσβολών συστήνεται <u>συνδυασμένη αντιμετώπιση με τον πυρηνοτρήτη φροντίζοντας να γίνεται επιπλέον ψεκασμός στο λαιμό και τον κορμό των δέντρων.</u></p>

<p>Π Ο Λ Λ Ι Ν Ι Α : (<i>Pollinia pollini</i>)</p> <p>Οδηγίες:</p> <p>Χρόνος επέμβασης:</p> <p>Σύσταση:</p>	<p>Προκαλεί ακανόνιστη και ασθενική βλάστηση, μειωμένη καρποφορία και νέκρωση των λεπτών κλαδιών.</p> <p>– Στις όψιμες περιοχές παρατηρείται έντονη δραστηριότητα των ευαίσθητων στην χημική καταπολέμηση, κινητών σταδίων του κοκκοειδούς.</p> <p>– Όψιμες περιοχές: 11 - 14 Μαΐου.</p> <p>Στις ίδιες ημερομηνίες μπορούν να επέμβουν και όσοι έχουν προσβολές και δεν έχουν κάνει καταπολέμηση σε πρώιμες και σε μεσοπρώιμες περιοχές.</p>
<p>ΑΣΠΙΔΙΩΤΟΣ : (<i>Aspidiotus nerii</i>) & ΠΑΡΛΑΤΟΡΙΑ : (<i>Parlatoria oleae</i>)</p>	<p>Σε ελαιόδεντρα μεσοπρώιμων και όψιμων περιοχών που παρουσιάζεται σοβαρή προσβολή των κοκκοειδών συστήνεται ψεκασμός στο διάστημα: 11 - 14 Μαΐου.</p> <p>Να προτιμηθούν θερινοί πολτοί (δεν χρησιμοποιούνται σε θερμοκρασίες μεγαλύτερες των 30°C και σε διψασμένα ελαιόδεντρα).</p>
<p>ΑΚΑΡΕΑ : (<i>Eriophyidae</i>)</p> <p>Οδηγίες :</p>	<p>Στις πρώιμες και στις παραλιακές περιοχές συστήνεται για την αντιμετώπιση των <i>Eriophyidae</i>, στα νεαρά κυρίως δέντρα με σοβαρή προσβολή, ψεκασμός στο διάστημα: 11 - 14 Μαΐου.</p>
<p>ΜΑΡΓΑΡΟΝΙΑ : (<i>Palpita unionalis</i>)</p>	<p><u>Στις πρώιμες και παραλιακές περιοχές να συνεχιστεί η προστασία των νεαρών δέντρων στα φυτώρια και στους νέους ελαιώνες.</u></p>

Τα Τεχνικά Δελτία για την Π. Ε. Χανίων εκδίδονται σε συνεργασία με το Τμήμα Αγροτικής Ανάπτυξης Χανίων.

ΕΝΗΜΕΡΩΣΗ: Οι επεμβάσεις κατά των εχθρών της ελιάς να γίνονται με την επιλογή κατάλληλων σκευασμάτων από τις λίστες εγκεκριμένων δραστικών ουσιών που σας έχουμε αποστείλει.

Ηράκλειο 9 Μαΐου 2016
 Προϊσταμένη Τμήματος
 Κληρονόμου Ευφροσύνη